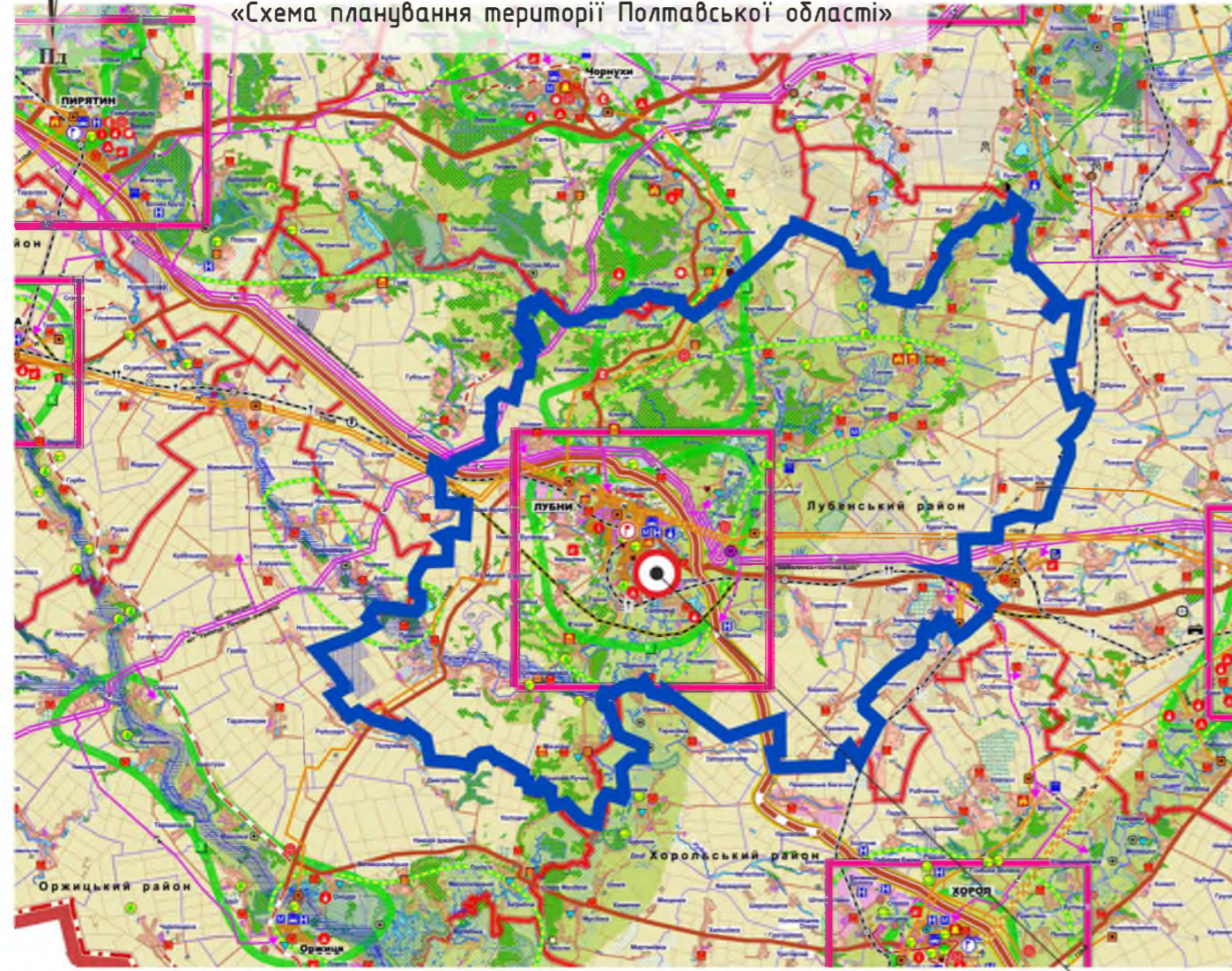


Схема розташування земельної ділянки у планувальній структурі території територіальної громади



Викопіювання з проектного плану
«Схема планування території Полтавської області»



Місце розміщення території проектування

ТРАНСПОРТ

- РЕГІОНАЛЬНІ АВТОДОРОГИ ДЕРЖАВНОГО ЗНАЧЕННЯ
- ТЕРИТОРІАЛЬНІ АВТОДОРОГИ МІСЦЕВОГО ЗНАЧЕННЯ
- РАЙОННІ ТА СІЛЬСЬКІ МІСЦЕВОГО ЗНАЧЕННЯ
- БУДІВНИЦТВО ЗАЛІЗНИЧНИХ ЛІНІЙ
- ОДНОКОЛІЙНІ ЗАЛІЗНИЦІ
- ЗАЛІЗНИЧНІ СТАНЦІЇ
- ДВОКОЛІЙНІ ЗАЛІЗНИЦІ
- ЕЛЕКТРИФІКАЦІЯ
- АВТОСТАНЦІЇ
- ГЕЛІКОПТЕРНИЙ МАЙДАНЧИК

ІНЖЕНЕРНІ МЕРЕЖІ ТА СПОРУДИ

- ЛІНІЇ ЕЛЕКТРОПЕРЕДАЧІ
- МАГІСТРАЛЬНИЙ ГАЗОПРОВІД

ІНЖЕНЕРНА ПІДГОТОВКА ТЕРИТОРІЇ

- ЗАХИСТ ВІД ПІДТОПЛЕННЯ НАСЕЛЕНИХ ПУНКТІВ

ТЕРИТОРІЯ ПРИРОДНО-ЗАПОВІДНОГО ФОНДУ

- ЗАКАЗНИК
- ПАМ'ЯТКА ПРИРОДИ

ТУРИСТИЧНО-РЕКРЕАЦІЙНА ТА ОЗДОРОВЧА ІНФРАСТРУКТУРА

- ПАМ'ЯТНИКИ ІСТОРІЇ
- ГОТЕЛІ
- ДИТЯЧІ ТАБОРИ
- РЕКРЕАЦІЙНІ ВУЗЛИ
- КОРОТКОЧАСНІ РЕКРЕАЦІЙНІ ПІДЗОНИ

ФУНКЦІОНАЛЬНЕ ЗОНУВАННЯ ТЕРИТОРІЇ

- ТЕРИТОРІЇ ПЕРЕВАЖНОГО СІЛЬСЬКОГОСПОДАРСЬКОГО ТА ЛІСОГОСПОДАРСЬКОГО ВИКОРИСТАННЯ
- ТЕРИТОРІЇ ПРІОРИТЕТНОГО РОЗВИТКУ ЕЛЕМЕНТІВ ЕКОЛОГІЧНОЇ МЕРЕЖІ (ЕКОЛОГІЧНОГО КАРКАСУ) ОБЛАСТІ

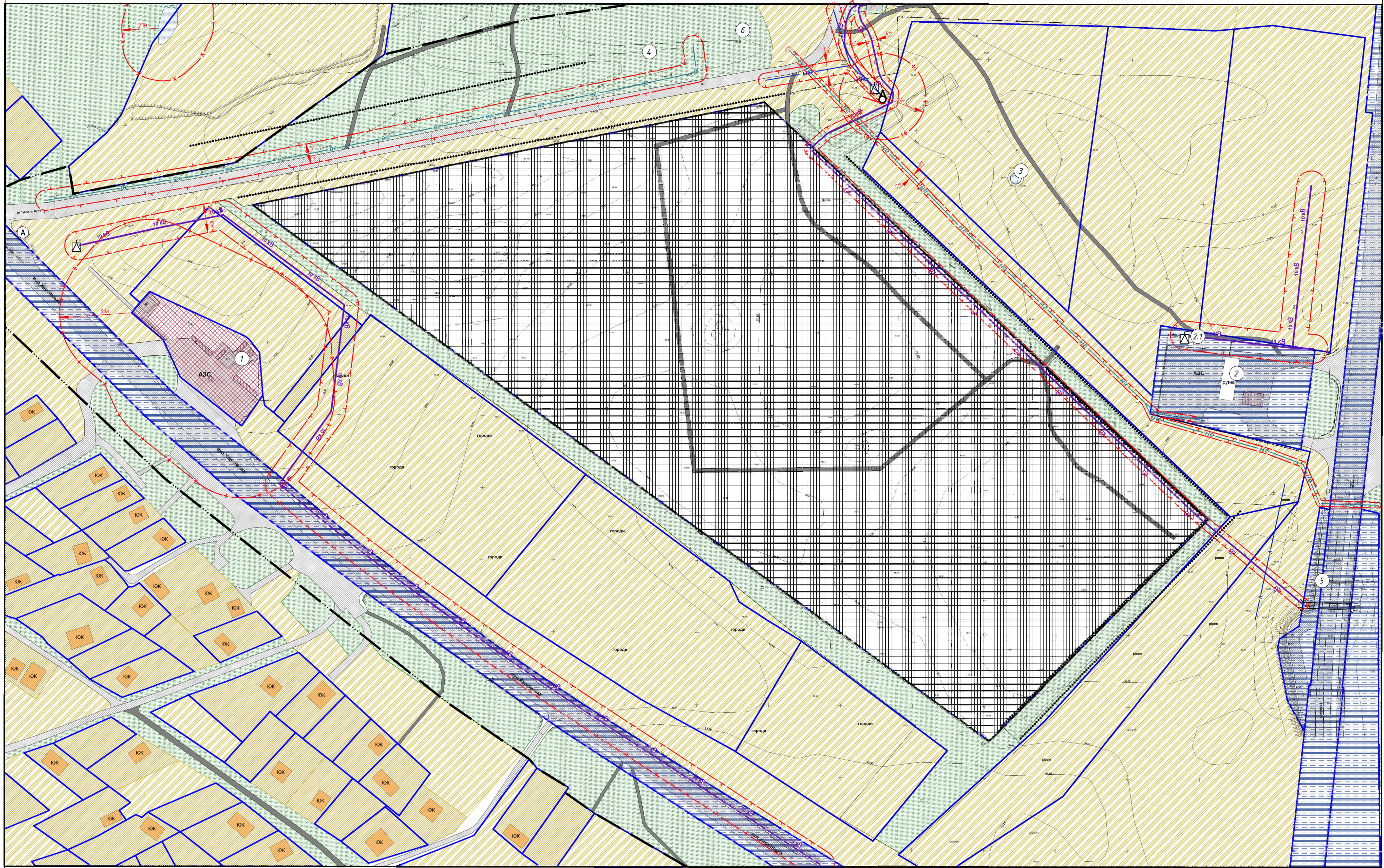
ТЕРИТОРІЇ СЕЛЬБИЩІ ТА ВИРОБНИЧІ

- ТЕРИТОРІЇ СЕЛИЩ МІСЬКОГО ТИПУ
- ТЕРИТОРІЇ СІЛ
- ТЕРИТОРІЇ ВИРОБНИЧИХ ПІДПРИЄМСТВ
- ТЕРИТОРІЯ ПРОМИСЛОВОГО УТВОРЕННЯ

ЕЛЕМЕНТИ ЕКОЛОГІЧНОЇ МЕРЕЖІ

- ЛІСИ
- ІНШІ ЗЕЛЕНІ НАСАДЖЕННЯ
- ЛУКИ
- БОЛОТА ТА ЗАБОЛОЧЕНІ ЗЕМЛІ
- САДИ

						013-23-ДПТ			
						Детальний план території за межами с.Засулля			
						Лубенського району Полтавської області,			
						земельна ділянка з кадастровим номером 5322886600:03:002:0093			
Зм.	Кільк	Лист	№ док	Підпис	Дата	Замовник: Виконавчий комітет Лубенська міської ради	Стадія	Аркуш	Аркушів
ГАП				Дронь М.С.			ДПТ	1	9
Розробила				Дронь М.С.		Схема розташування земельної ділянки у планувальній структурі території територіальної громади			



УМОВИ ПОЗНАЧЕННЯ

Іск.	Позначення	Іск.	Позначення	Іск.	Позначення
---	Межа розроблення детального плану території	■	Грунтова дорога	---	Прибережна захисна смуга
---	Межа населеного пункту с.Засулля	⚡	Комплексна трансформаторна підстанція		
□	Земельні ділянки згідно Відкритих даних земельного кадастру України	⚡	Окрема задоварна сферобарина		
▨	Територія виробничі	⚡	Лабірна лінія електропередач		
▨	Територія житлової садибної забудови	—ВП—	Мережа водопостачання		
▨	Територія промислової забудови	—ВГ—	Газопровід високого тиску		
▨	Територія сільськогосподарського призначення	—ВН—	Газопровід низького тиску		
▨	Територія зелених насаджень загального користування	—V—	Кабельна лінія зв'язку		
▨	Територія транспортної інфраструктури	—	Охоронна зона інженерних мереж та споруд		
▨	Водний об'єкт	+	Санітарно-захисна зона		
▨	Капітальні будівлі та споруди	++	1-й пояс санітарної охорони		
▨	Житлові будівки садибного типу	Ⓐ	Автомобільна заправка		
▨	Будівки зруйновані	—	Шляхопробі		
▨	Малі споруди	—	Озорожі металеві		
▨	Дороги, проїзди, майданчики із твердим покриттям	—	Озорожі прельєжі		

ЕКСПЛИКАЦІЯ:

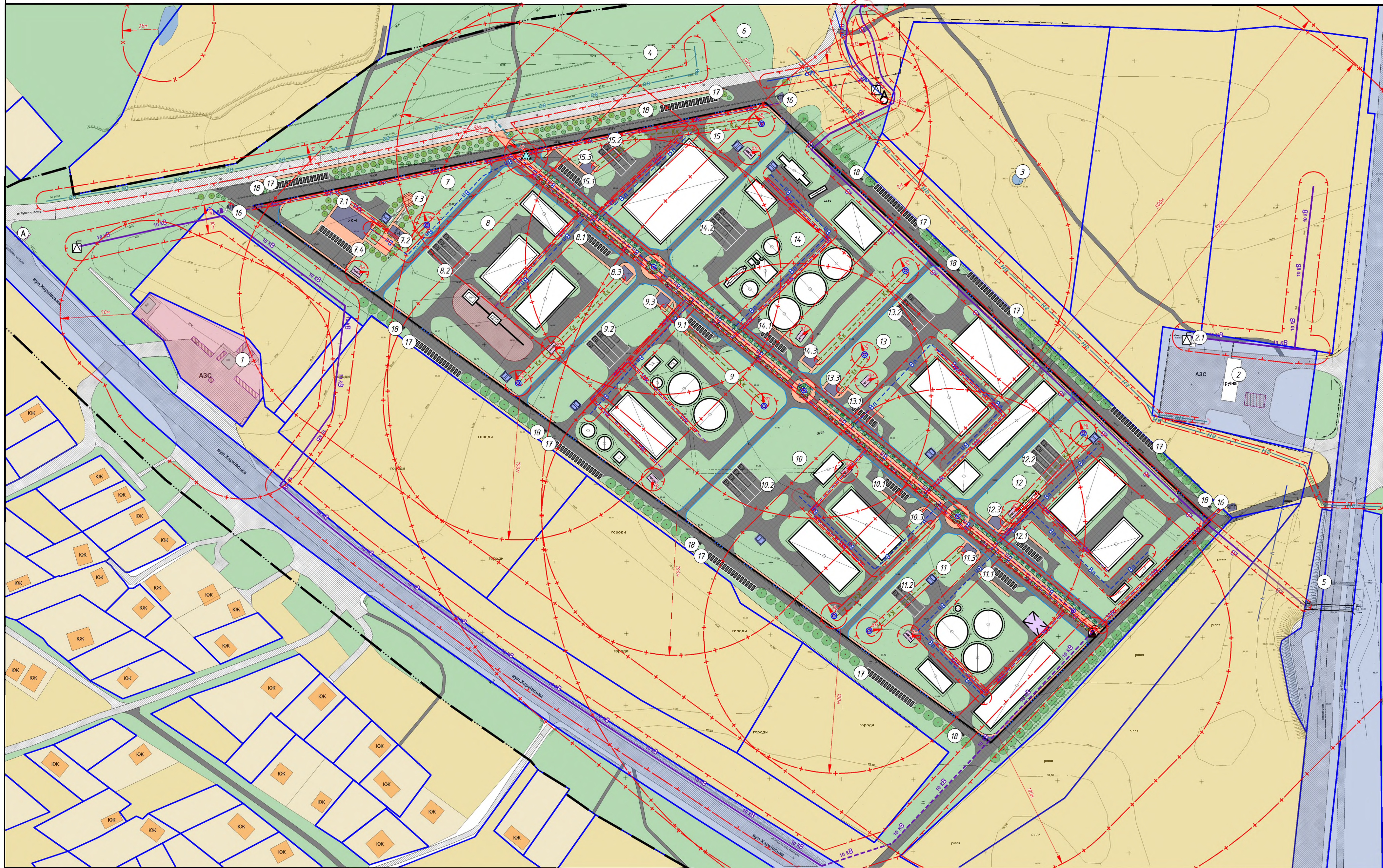
№	Найменування	Примітка
1	АЗС	існ.
2	АЗС	руїна
2.1	Вбиральня	руїна
3	Пожежний резервуар	руїна
4	Меморіальний парк	існ.
5	Пожежний пост	існ.
6	Пам'ятник історії - братська могила радянських воїнів	існ.

019-23-ДПТ					
Детальний план території за межами с.Засулля					
Лубенського району Полтавської області, земельна ділянка					
з кадастровим номером 5322886600:03:002:0093					
Зм.	Кільк.	Лист	Місяк	Підпис	Дата
Г.АП.	Бреш. М.С.				
Розробив	Бреш. М.С.				
Замовник: Виконавчий комітет Лубенської міської ради				Склад:	Автори:
План існуючого використання території та схема існуючих обмежень у використанні землі, М 1:1000				ДПТ	2 9



Детальний план території за межами с.Засулля
Лубенського району Полтавської області, земельна ділянка
з кадастровим номером 5322886600:03:002:0093

Проектний план та схема проектних
обмежень у використанні земель, М 1:1000



УМОВНІ ПОЗНАЧЕННЯ

іск	проект	Позначення	іск	проект	Позначення
---	---	Межа розроблення детального плану території	---	---	Локальна станція очищення поверхневих стічних вод
---	---	Межа населеного пункту с.Засулля	---	---	Пожарний резервуар
---	---	Земельні ділянки згідно відкритих даних земельного кадастру України	---	---	Повітряна лінія електропередач
---	---	Межа ділянок окремих проектних підприємств	---	---	Кабельна лінія електропередач
---	---	Територія житлової садибної забудови	---	---	Мережа водопостачання
---	---	Територія громадської забудови	---	---	Газопровід високого тиску
---	---	Територія сільськогосподарського призначення	---	---	Газопровід середнього тиску
---	---	Зеленення	---	---	Газопровід низького тиску
---	---	Територія транспортної інфраструктури	---	---	Кабельна лінія зв'язку
---	---	Водний об'єкт	---	---	Самоніліна каналізаційна мережа побутової каналізації
---	---	Виробничі будівлі	---	---	Охорона зона інженерних мереж та споруд
---	---	Капітальні будівлі та споруди	---	---	Санітарно-захисна зона
---	---	Житлові будівлі садибного типу	---	---	Прибережна захисна смуга
---	---	Будівлі зруйновані	---	---	1-й пояс санітарної охорони
---	---	Малі споруди	---	---	Альвівна зупинка
---	---	Дороги, проїзди, майданчики із твердим покриттям	---	---	Шляхопробій
---	---	руйнована дорога	---	---	Озорожі металеві
---	---	Пляжні бортики та трапугари	---	---	Озорожі армійські
---	---	Земляне покриття	---	---	Навіс
---	---	Комплексна трансформаторна підстанція	---	---	Курці
---	---	Окрема заводська свердловина	---	---	Дерева
---	---	Сетяж	---	---	Лави, црни
---	---	Трубишний колодезь	---	---	Альпанка
---	---	Газорозподільний пункт	---	---	

ЕКСПЛІКАЦІЯ:

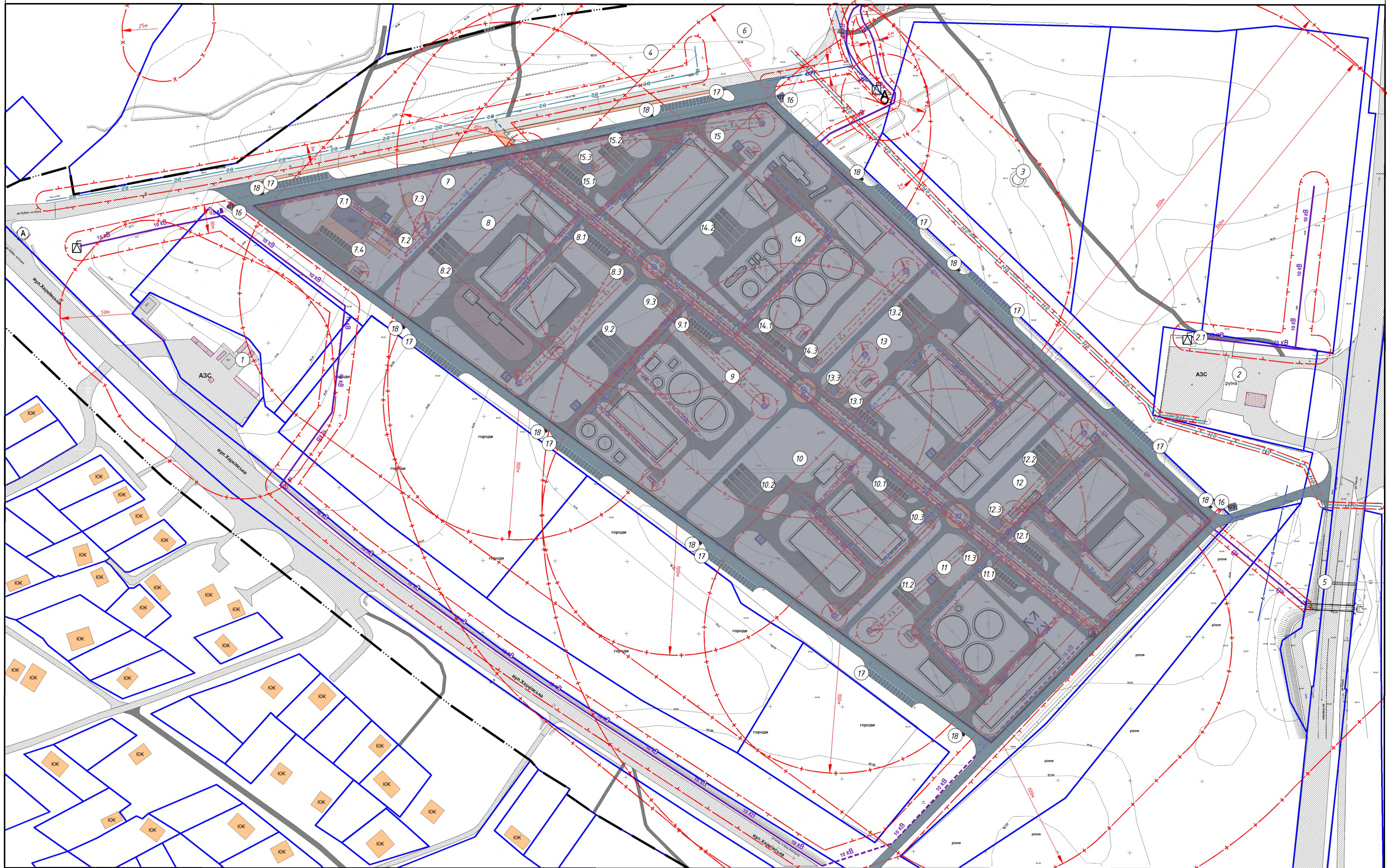
№	Найменування	Примітка	№	Найменування	Примітка	№	Найменування	Примітка
1	АЗС	іск.	10.3	Адміністративна будівля	проект.	18	Майданчик для сміттєвих баків	проект.
2	АЗС	руїна	11	Підприємство IV класу шкідливості (Міні-ТЕЦ)	проект.			
2.1	Вбиральня	руїна	11.1	Стоянка для легкового транспорту на 8 маш./місць (в т.ч. 1 маш./місце для маломобільної групи населення)	проект.			
3	Пожарний резервуар	руїна	11.2	Стоянка для вантажних автомобілів	проект.			
4	Меморіальний парк	іск.	11.3	Адміністративна будівля	проект.			
5	Пожарний пост	іск.	12	Підприємство III класу шкідливості (Вироблення гумових технічних виробів)	проект.			
6	Пам'ятник історії - братська могила радянських воїнів	іск.	12.1	Стоянка для легкового транспорту на 8 маш./місць (в т.ч. 1 маш./місце для маломобільної групи населення)	проект.			
7	Комерційна зона	проект.	12.2	Стоянка для вантажних автомобілів	проект.			
7.1	Заклад торгівлі з офісними приміщеннями	проект.	12.3	Адміністративна будівля	проект.			
7.2	Тітальня	проект.	13	Підприємство III класу шкідливості (Виробництво кольорових металів з кількості від 100 до 2000 т/рік)	проект.			
7.3	Місце відпочинку	проект.	13.1	Стоянка для легкового транспорту на 8 маш./місць (в т.ч. 1 маш./місце для маломобільної групи населення)	проект.			
7.4	Стоянка для легкового транспорту на 12 маш./місць (в т.ч. 1 маш./місце для маломобільної групи населення)	проект.	13.2	Стоянка для вантажних автомобілів	проект.			
8	Підприємство IV класу шкідливості (Лісопилка)	проект.	13.3	Адміністративна будівля	проект.			
8.1	Стоянка для легкового транспорту на 8 маш./місць (в т.ч. 1 маш./місце для маломобільної групи населення)	проект.	14	Підприємство IV класу шкідливості (Завод із переробки хмарицької)	проект.			
8.2	Стоянка для вантажних автомобілів	проект.	14.1	Стоянка для легкового транспорту на 8 маш./місць (в т.ч. 1 маш./місце для маломобільної групи населення)	проект.			
8.3	Адміністративна будівля	проект.	14.2	Стоянка для вантажних автомобілів	проект.			
9	Підприємство IV класу шкідливості (Комбикормовий завод)	проект.	14.3	Адміністративна будівля	проект.			
9.1	Стоянка для легкового транспорту на 8 маш./місць (в т.ч. 1 маш./місце для маломобільної групи населення)	проект.	15	Логістичний комплекс	проект.			
9.2	Стоянка для вантажних автомобілів	проект.	15.1	Стоянка для легкового транспорту на 8 маш./місць (в т.ч. 1 маш./місце для маломобільної групи населення)	проект.			
9.3	Адміністративна будівля	проект.	15.2	Стоянка для вантажних автомобілів	проект.			
10	Підприємство IV класу шкідливості (Смттєперерабатувальна станція)	проект.	15.3	Адміністративна будівля	проект.			
10.1	Стоянка для легкового транспорту на 8 маш./місць (в т.ч. 1 маш./місце для маломобільної групи населення)	проект.	16	КПП	проект.			
10.2	Стоянка для вантажних автомобілів	проект.	17	Стоянка для легкового транспорту на 16 маш./місць (в т.ч. 1 маш./місце для маломобільної групи населення)	проект.			

Зк		Лист		Місця		Підпис		Дата		9/3-23-ДПТ							
Детальний план території за межами с.Засулля Лубенського району Полтавської області, земельна ділянка з кадастровим номером 5322886600:03:002:0093										Завдання: Виконавчий комітет Лубенської міської ради		Сторінка		Архив		Архив	
Проектний план та схема проектних обмежень у використанні земель, М 1:1000										ДПТ		3		9			



Детальний план території за межами с.Засулля
Лубенського району Полтавської області, земельна ділянка
з кадастровим номером 5322886600:03:002:0093

План функціонального зонування території,
М 1:1000



іск.	проект.	Позначення	іск.	проект.	Позначення
---	---	Межа розроблення детального плану території	---	---	Газопровід середнього тиску
---	---	Межа населеного пункту с.Засулля	---	---	Газопровід низького тиску
---	---	Земельні ділянки згідно відкритих даних земельного кадастру України	---	---	Кабельна лінія зв'язку
---	---	Межа ділянок окремих проєктних підприємств	---	---	Самонісильна каналізаційна мережа побутової каналізації
---	---	Виробнича будівля	---	---	Охоронна зона інженерних мереж та споруд
---	---	Капітальні будівлі та споруди	---	---	Санітарно-захисна зона
---	---	Житлові будинки садибного типу	---	---	Прибережна захисна смуга
---	---	Будинки зруйновані	---	---	1-й пояс санітарної охорони
---	---	Малі споруди	---	---	Автомобільна зупинка
---	---	Ворота, проїзди, навіщаники із твердим покриттям	---	---	Шляхопровід
---	---	Рухлива дорога	---	---	Навіс
---	---	Пішохідні доріжки та траєкторії			
---	---	Земляне покриття			

ЕКСПЛІКАЦІЯ:					
№	Найменування	Примітка	№	Найменування	Примітка
1	АЗС	іск.	10.3	Адміністративна будівля	проект.
2	АЗС	руїна	11	Підприємство IV класу шкідливості (Міні-ТЕЦ)	проект.
2.1	Вб'ярля	руїна	11.1	Стоянка для легкового транспорту на 8 маш./місць (0 п.ч. 1 маш./місце для маломобільної групи населення)	проект.
3	Пожежний резервуар	руїна	11.2	Стоянка для вантажних автомобілів	проект.
4	Меморіальний парк	іск.	11.3	Адміністративна будівля	проект.
5	Пожежний пост	іск.	12	Підприємство III класу шкідливості (Вироблення гумових технічних виробів)	проект.
6	Пам'ятник історії - братська могила радянських воїнів	іск.	12.1	Стоянка для легкового транспорту на 8 маш./місць (0 п.ч. 1 маш./місце для маломобільної групи населення)	проект.
7	Комерційна зона	проект.	12.2	Стоянка для вантажних автомобілів	проект.
7.1	Заклад торгівлі з офісними приміщеннями	проект.	12.3	Адміністративна будівля	проект.
7.2	Тітальня	проект.	13	Підприємство III класу шкідливості (Виробництво кольорових металів ц.кількості від 100 до 2000 т/рік)	проект.
7.3	Місце відпочинку	проект.	13.1	Стоянка для легкового транспорту на 8 маш./місць (0 п.ч. 1 маш./місце для маломобільної групи населення)	проект.
7.4	Стоянка для легкового транспорту на 12 маш./місць (0 п.ч. 1 маш./місце для маломобільної групи населення)	проект.	13.2	Стоянка для вантажних автомобілів	проект.
8	Підприємство IV класу шкідливості (Лісопилка)	проект.	13.3	Адміністративна будівля	проект.
8.1	Стоянка для легкового транспорту на 8 маш./місць (0 п.ч. 1 маш./місце для маломобільної групи населення)	проект.	14	Підприємство IV класу шкідливості (Завод із переробки рудничних виробів)	проект.
8.2	Стоянка для легкового транспорту на 8 маш./місць (0 п.ч. 1 маш./місце для маломобільної групи населення)	проект.	14.1	Стоянка для легкового транспорту на 8 маш./місць (0 п.ч. 1 маш./місце для маломобільної групи населення)	проект.
8.3	Адміністративна будівля	проект.	14.2	Стоянка для вантажних автомобілів	проект.
9	Підприємство IV класу шкідливості (Комбикормовий завод)	проект.	14.3	Адміністративна будівля	проект.
9.1	Стоянка для легкового транспорту на 8 маш./місць (0 п.ч. 1 маш./місце для маломобільної групи населення)	проект.	15	Логістичний комплекс	проект.
9.2	Стоянка для вантажних автомобілів	проект.	15.1	Стоянка для легкового транспорту на 8 маш./місць (0 п.ч. 1 маш./місце для маломобільної групи населення)	проект.
9.3	Адміністративна будівля	проект.	15.2	Стоянка для вантажних автомобілів	проект.
10	Підприємство IV класу шкідливості (Смттєперевантажувальна станція)	проект.	15.3	Адміністративна будівля	проект.
10.1	Стоянка для легкового транспорту на 8 маш./місць (0 п.ч. 1 маш./місце для маломобільної групи населення)	проект.	16	КПП	проект.
10.2	Стоянка для вантажних автомобілів	проект.	17	Стоянка для легкового транспорту на 16 маш./місць (0 п.ч. 1 маш./місце для маломобільної групи населення)	проект.

ЕКСПЛІКАЦІЯ ФУНКЦІОНАЛЬНОГО ЗОНУВАННЯ ТЕРИТОРІЇ			
Найменування	ВІСІ 5.1.1.02.001	КІЛЬКІСТЬ	КОЕФІЦІЄНТ
Земельні ділянки загального користування, які використовуються як вулиці, майдани, проїзди, дороги, набережні	ПТ-2	12.13	-
Для розміщення та експлуатації основних, підсобних і допоміжних будівель та споруд підприємств переробної, машинобудівної та інших промисловості	ПВ	11.02	110, 110.2; 110.5; 113.1; 3.1; 3.1.2; 3.1.5

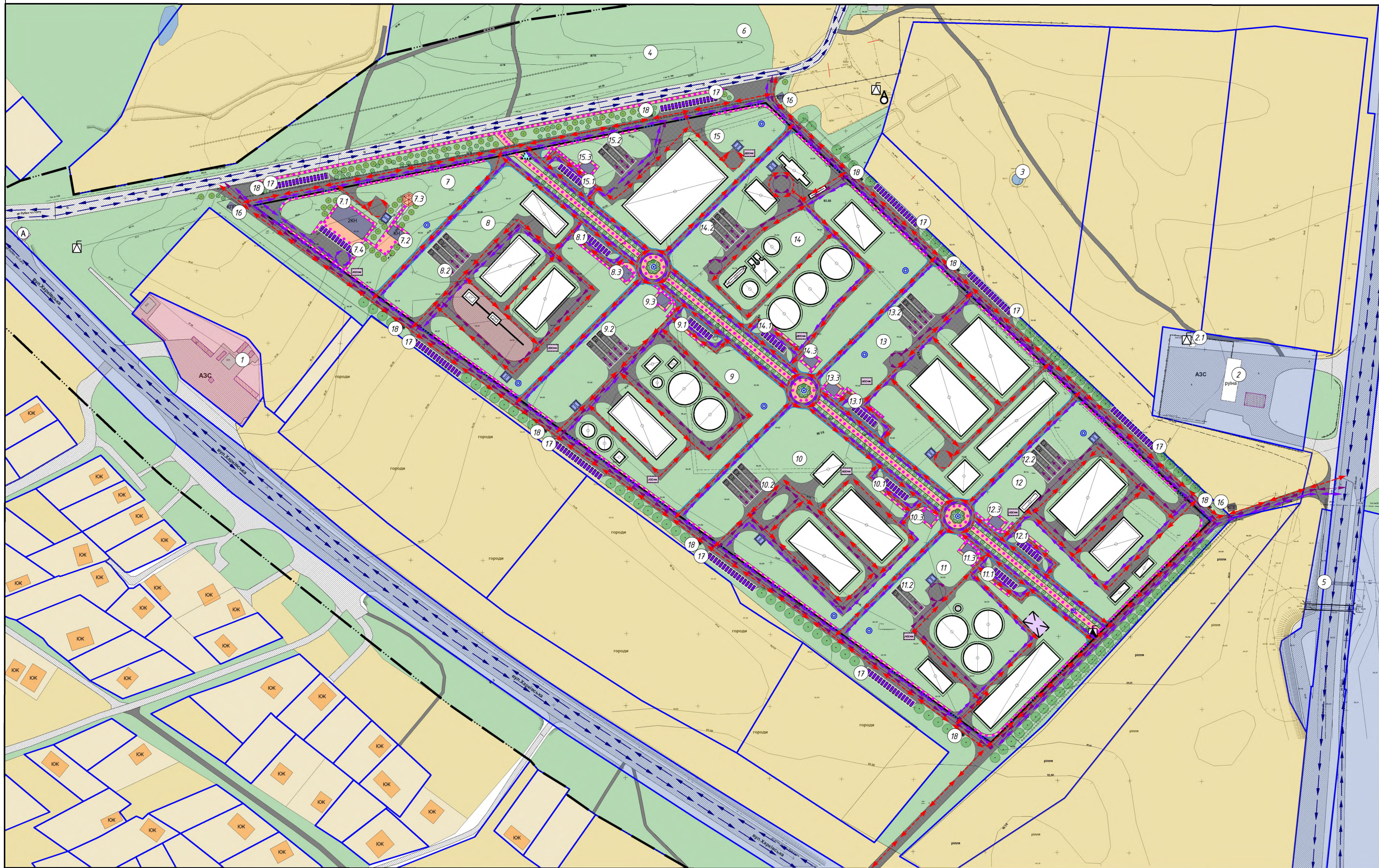
*Згідно додатку 59 Постанови "Про внесення змін до деяких актів Кабінету Міністрів України"

013-23-ДПТ				
Детальний план території за межами с.Засулля Лубенського району Полтавської області, земельна ділянка з кадастровим номером 5322886600:03:002:0093				
Зн	Кільк	Лист	Місок	Підпис
ГАП	Дань	НС		
Розробив	Дань	НС		
Завдання: Виконавчий комітет Лубенської міської ради				
План функціонального зонування території, М 1:1000				
Спеція	Архив	Архив	ДПТ	4
				9



Детальний план території за межами с.Засулля
Лубенського району Полтавської області, земельна ділянка
з кадастровим номером 5322886600:03:002:0093

Схема транспортної мобільності
та інфраструктури, М 1:1000



УМОВНІ ПОЗНАЧЕННЯ

іск	проект	Позначення	іск	проект	Позначення
---	---	Межа розроблення детального плану території	---	---	Локальна станція очищення поверхневих стічних вод
---	---	Межа населеного пункту с.Засулля	---	---	Пожежний резервуар
---	---	Земельні ділянки згідно відкритих даних земельного кадастру України	(A)	---	Автобусна зупинка
---	---	Межа ділянок окремих проєктних підприємств	---	---	Шляхопробі
---	---	Територія житлової садибної забудови	---	---	Воззори металеві
---	---	Територія громадської забудови	---	---	Огорожі трельяжі
---	---	Територія сільськогосподарського призначення	---	---	Навіс
---	---	Зеленення	---	---	Курці
---	---	Територія транспортної інфраструктури	---	---	Дерева
---	---	Водний об'єкт	---	---	Лави, црни
---	---	Виробничі будівля	---	---	Альпіанка
---	---	Капітальні будівлі та споруди	---	---	Рух пішоходів
---	---	Житлові будівлі садибного типу	---	---	Рух автотранспорту
---	---	руїна	---	---	Рух легкового транспорту
---	---	Малі споруди	---	---	Рух вантажного транспорту
---	---	Дороги, проїзди, майданчики із твердим покриттям	---	---	Рух спецавтотранспорту (пожежні машин і т.п.)
---	---	руйнована дорога	---	---	
---	---	Пішохідні бордюри та траптартери	---	---	
---	---	Земляне покриття	---	---	
---	---	Комплексна трансформаторна підстанція	---	---	
---	---	Окрема заводська свердловина	---	---	
---	---	Світлофор	---	---	
---	---	Трубишний колодезь	---	---	
---	---	Газорозподільний пункт	---	---	

ЕКСПЛІКАЦІЯ:

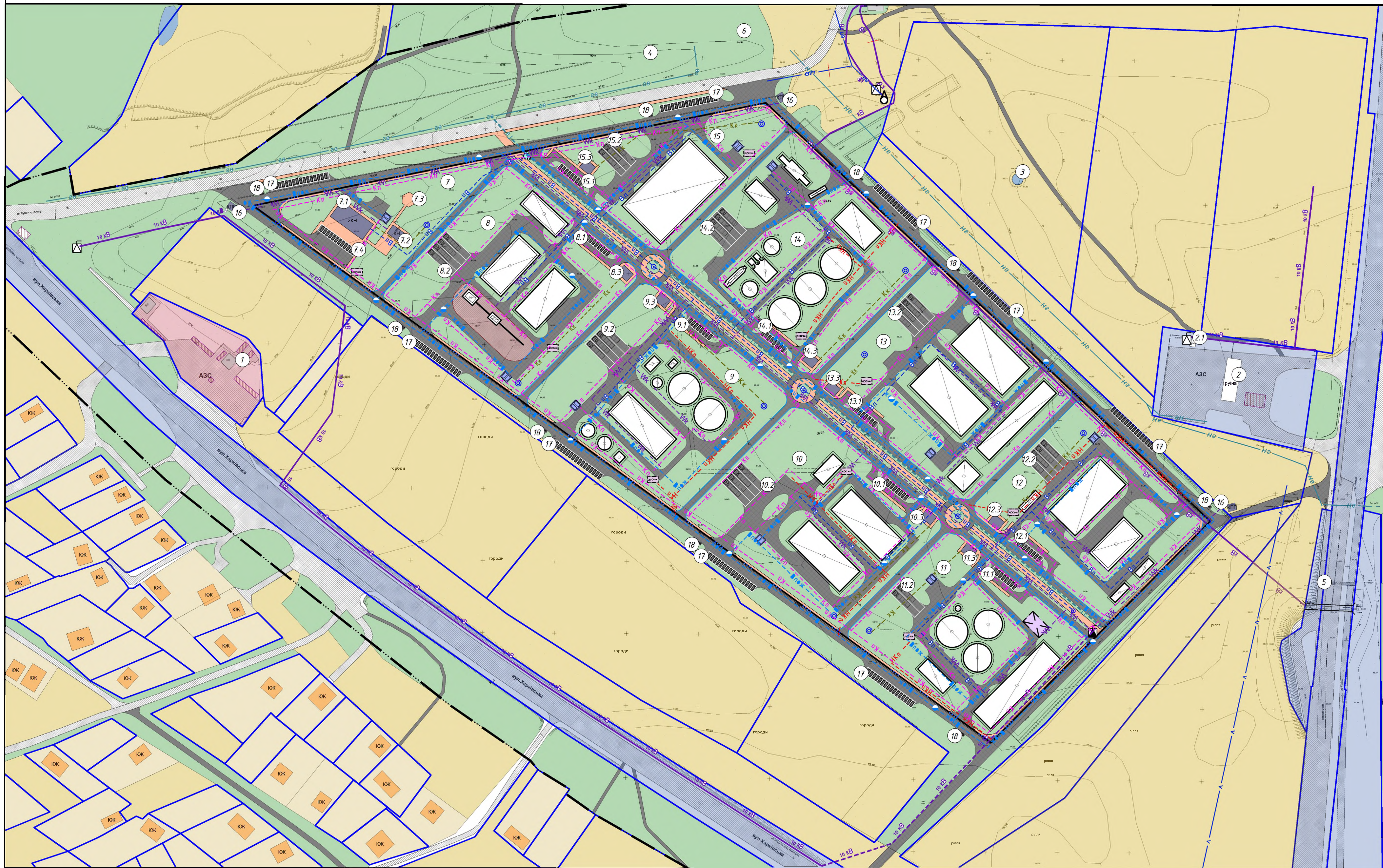
№	Найменування	Примітка	№	Найменування	Примітка	№	Найменування	Примітка
1	АЗС	іск.	10.3	Адміністративна будівля	проект.	18	Майданчик для сміттєвих баків	проект.
2	АЗС	руїна	11	Підприємство IV класу шкідливості (Міні-ТЕЦ)	проект.			
2.1	Вбиральня	руїна	11.1	Стоянка для легкового транспорту на 8 маш./місць (в т.ч. 1 маш./місце для маломобільної групи населення)	проект.			
3	Пожежний резервуар	руїна	11.2	Стоянка для вантажних автомобілів	проект.			
4	Меморіальний парк	іск.	11.3	Адміністративна будівля	проект.			
5	Пожежний пост	іск.	12	Підприємство III класу шкідливості (Вироблення гумових технічних виробів)	проект.			
6	Пам'ятник історії - братська могила радянських воїнів	іск.	12.1	Стоянка для легкового транспорту на 8 маш./місць (в т.ч. 1 маш./місце для маломобільної групи населення)	проект.			
7	Конверсійна зона	проект.	12.2	Стоянка для вантажних автомобілів	проект.			
7.1	Заклад торгівлі з офісними приміщеннями	проект.	12.3	Адміністративна будівля	проект.			
7.2	Тдальня	проект.	13	Підприємство III класу шкідливості (Виробництво кольорових металів з кількості від 100 до 2000 т/рік)	проект.			
7.3	Місце відпочинку	проект.	13.1	Стоянка для легкового транспорту на 8 маш./місць (в т.ч. 1 маш./місце для маломобільної групи населення)	проект.			
7.4	Стоянка для легкового транспорту на 12 маш./місць (в т.ч. 1 маш./місце для маломобільної групи населення)	проект.	13.2	Стоянка для вантажних автомобілів	проект.			
8	Підприємство IV класу шкідливості (Лісопилка)	проект.	13.3	Адміністративна будівля	проект.			
8.1	Стоянка для легкового транспорту на 8 маш./місць (в т.ч. 1 маш./місце для маломобільної групи населення)	проект.	14	Підприємство IV класу шкідливості (Завод із переробки хімікатів)	проект.			
8.2	Стоянка для вантажних автомобілів	проект.	14.1	Стоянка для легкового транспорту на 8 маш./місць (в т.ч. 1 маш./місце для маломобільної групи населення)	проект.			
8.3	Адміністративна будівля	проект.	14.2	Стоянка для вантажних автомобілів	проект.			
9	Підприємство IV класу шкідливості (Комбикормовий завод)	проект.	14.3	Адміністративна будівля	проект.			
9.1	Стоянка для легкового транспорту на 8 маш./місць (в т.ч. 1 маш./місце для маломобільної групи населення)	проект.	15	Логістичний комплекс	проект.			
9.2	Стоянка для вантажних автомобілів	проект.	15.1	Стоянка для легкового транспорту на 8 маш./місць (в т.ч. 1 маш./місце для маломобільної групи населення)	проект.			
9.3	Адміністративна будівля	проект.	15.2	Стоянка для вантажних автомобілів	проект.			
10	Підприємство IV класу шкідливості (Смттєперевантажувальна станція)	проект.	15.3	Адміністративна будівля	проект.			
10.1	Стоянка для легкового транспорту на 8 маш./місць (в т.ч. 1 маш./місце для маломобільної групи населення)	проект.	16	КПП	проект.			
10.2	Стоянка для вантажних автомобілів	проект.	17	Стоянка для легкового транспорту на 16 маш./місць (в т.ч. 1 маш./місце для маломобільної групи населення)	проект.			

Зм.		Кільк.		Лист		Місця		Підпис		Дата		9/3-23-ДПТ	
Детальний план території за межами с.Засулля Лубенського району Полтавської області, земельна ділянка з кадастровим номером 5322886600:03:002:0093													
Розробив				Замовник				Сторона					
Дань НС				Виконавчий комітет Лубенської міської ради				ДПТ					
5				9				Схема транспортної мобільності та інфраструктури, М 1:1000					



Детальний план території за межами с.Засулля
Лубенського району Полтавської області, земельна ділянка
з кадастровим номером 5322886600:03:002:0093

Схема інженерного забезпечення території,
М 1:1000



УМОВНІ ПОЗНАЧЕННЯ

іск.	проект.	Позначення	іск.	проект.	Позначення
---	---	Межа розроблення детального плану території	---	---	Локальна станція очищення поверхневих стічних вод
---	---	Межа населеного пункту с.Засулля	---	---	Пожарний резервуар
---	---	Земельні ділянки згідно відкритих даних земельного кадастру України	---	---	Лінійна лінія електропередач
---	---	Межа ділянок окремих проєктних підприємств	---	---	Кабельна лінія електропередач
---	---	Територія житлової садибної забудови	---	---	Мережа водопостачання
---	---	Територія громадської забудови	---	---	Мережа відокремленого протипожежного водопроводу з пожежними відразами
---	---	Територія сільськогосподарського призначення	---	---	Газопровід високого тиску
---	---	Озеленення	---	---	Газопровід середнього тиску
---	---	Територія транспортної інфраструктури	---	---	Газопровід низького тиску
---	---	Відкриті об'єкти	---	---	Кабельна лінія зв'язку
---	---	Виробничі будівля	---	---	Каналізаційна мережа побутової каналізації
---	---	Капітальні будівлі та споруди	---	---	Каналізаційна мережа вибілення поверхневих стічних вод
---	---	Житлові будинки садибного типу	---	---	Напірна каналізаційна мережа вибілення поверхневих стічних вод
---	---	Будинки зруйновані	---	---	Шляхопровід
---	---	Малі споруди	---	---	Навіс
---	---	Дороги, проїзди, майданчики із твердим покриттям			
---	---	Рухомі дороги			
---	---	Пішохідні бордюри та траверти			
---	---	Земляне покриття			
---	---	Комплексна трансформаторна підстанція			
---	---	Окрема заводська свердловина			
---	---	Сетевик			
---	---	Трубовий колодезь			
---	---	Газорозподільний пункт			

ЕКСПЛІКАЦІЯ

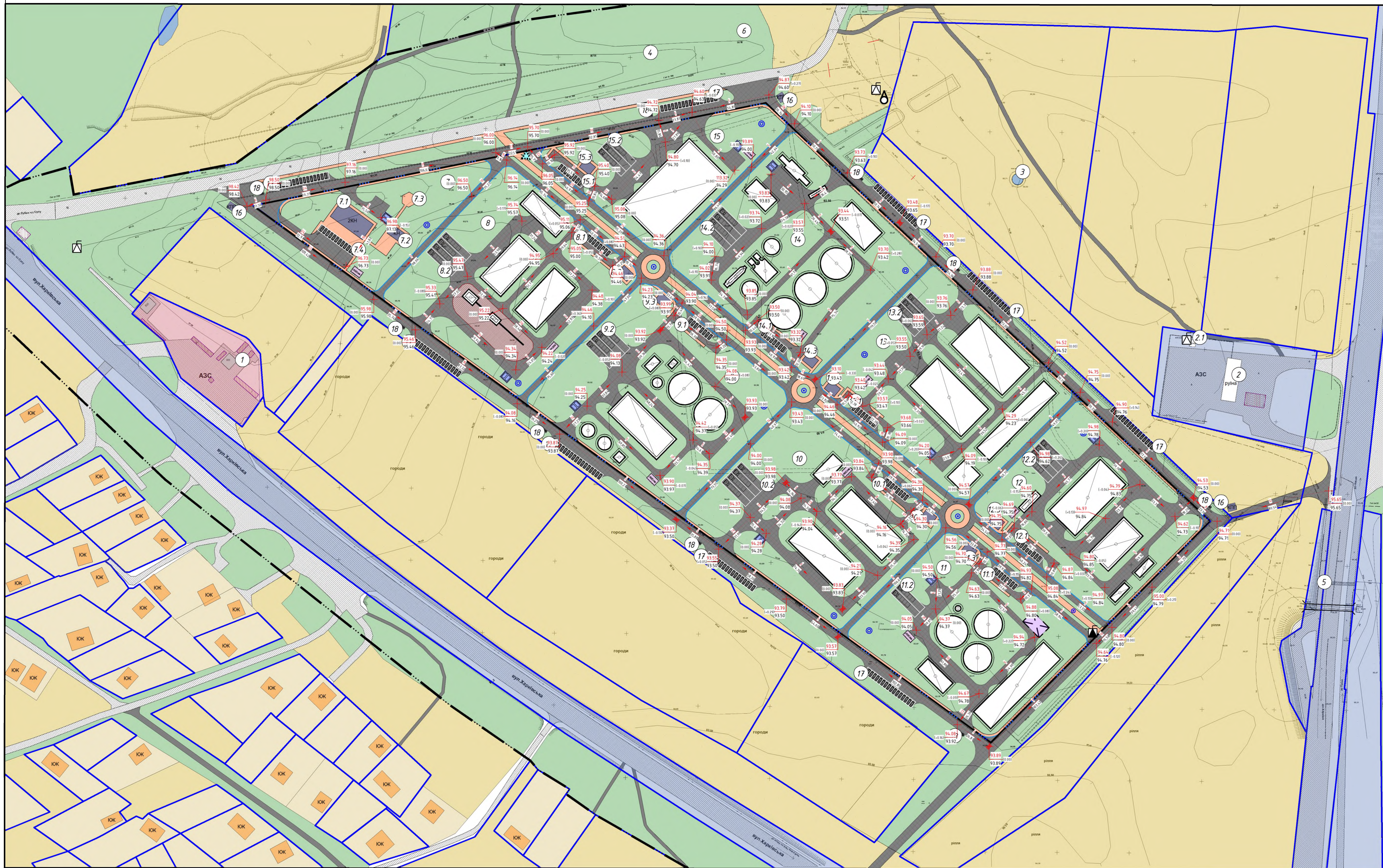
№	Найменування	Примітка	№	Найменування	Примітка	№	Найменування	Примітка
1	АЗС	іск.	10.3	Адміністративна будівля	проект.	18	Майданчик для сміттєвих баків	проект.
2	АЗС	руїна	11	Підприємство IV класу шкідливості (Міні-ТЕЦ)	проект.			
2.1	Вбиральня	руїна	11.1	Стоянка для легкового транспорту на 8 маш./місць (в т.ч. 1 маш./місце для маломобільної групи населення)	проект.			
3	Пожарний резервуар	руїна	11.2	Стоянка для вантажних автомобілів	проект.			
4	Меморіальний парк	іск.	11.3	Адміністративна будівля	проект.			
5	Пожарний пост	іск.	12	Підприємство III класу шкідливості (Вироблення гумових технічних виробів)	проект.			
6	Пам'ятник історії - братська могила радянських воїнів	іск.	12.1	Стоянка для легкового транспорту на 8 маш./місць (в т.ч. 1 маш./місце для маломобільної групи населення)	проект.			
7	Комерційна зона	проект.	12.2	Стоянка для вантажних автомобілів	проект.			
7.1	Заклад торгівлі з офісними приміщеннями	проект.	12.3	Адміністративна будівля	проект.			
7.2	Ідальня	проект.	13	Підприємство III класу шкідливості (Виробництво кольорових металів з кількості від 100 до 2000 т/рік)	проект.			
7.3	Місце відпочинку	проект.	13.1	Стоянка для легкового транспорту на 8 маш./місць (в т.ч. 1 маш./місце для маломобільної групи населення)	проект.			
7.4	Стоянка для легкового транспорту на 12 маш./місць (в т.ч. 1 маш./місце для маломобільної групи населення)	проект.	13.2	Стоянка для вантажних автомобілів	проект.			
8	Підприємство IV класу шкідливості (Лісопилка)	проект.	13.3	Адміністративна будівля	проект.			
8.1	Стоянка для легкового транспорту на 8 маш./місць (в т.ч. 1 маш./місце для маломобільної групи населення)	проект.	14	Підприємство IV класу шкідливості (Завод із переробки хмарицької фарби)	проект.			
8.2	Стоянка для вантажних автомобілів	проект.	14.1	Стоянка для легкового транспорту на 8 маш./місць (в т.ч. 1 маш./місце для маломобільної групи населення)	проект.			
8.3	Адміністративна будівля	проект.	14.2	Стоянка для вантажних автомобілів	проект.			
9	Підприємство IV класу шкідливості (Комбікормовий завод)	проект.	14.3	Адміністративна будівля	проект.			
9.1	Стоянка для легкового транспорту на 8 маш./місць (в т.ч. 1 маш./місце для маломобільної групи населення)	проект.	15	Логістичний комплекс	проект.			
9.2	Стоянка для вантажних автомобілів	проект.	15.1	Стоянка для легкового транспорту на 8 маш./місць (в т.ч. 1 маш./місце для маломобільної групи населення)	проект.			
9.3	Адміністративна будівля	проект.	15.2	Стоянка для вантажних автомобілів	проект.			
10	Підприємство IV класу шкідливості (Смттєперевантажувальна станція)	проект.	15.3	Адміністративна будівля	проект.			
10.1	Стоянка для легкового транспорту на 8 маш./місць (в т.ч. 1 маш./місце для маломобільної групи населення)	проект.	16	КПП	проект.			
10.2	Стоянка для вантажних автомобілів	проект.	17	Стоянка для легкового транспорту на 16 маш./місць (в т.ч. 1 маш./місце для маломобільної групи населення)	проект.			

9/3-23-ДПТ				
Детальний план території за межами с.Засулля Лубенського району Полтавської області, земельна ділянка з кадастровим номером 5322886600:03:002:0093				
Зм.	Кільк.	Лист	Місця	Підпис
ГАП	Замов. НС	Замовник: Виконавчий комітет Лубенської міської ради		Сторінка
Розробив	Дізнав. НС	Схема інженерного забезпечення території, М 1:1000		Архив
				ДПТ
				6
				9



Детальний план території за межами с.Засулля
Лубенського району Полтавської області, земельна ділянка
з кадастровим номером 5322886600:03:002:0093

Схема інженерної підготовки,
благоустрою території та вертикального
планування, М 1:1000



УМОВНІ ПОЗНАЧЕННЯ

іск	проект	Позначення	іск	проект	Позначення
---	---	Межа розроблення детального плану території	---	---	Локальна станція очищення поверхневих стічних вод
---	---	Межа населеного пункту с.Засулля	---	---	Пожежний резервуар
---	---	Земельні ділянки згідно Відкритих даних земельного кадастру України	---	---	Шляхопробій
---	---	Межа ділянок окремих проєктних підприємств	---	---	Навіс
---	---	Територія житлової садибної забудови	---	---	Чума в 1% (в промілі)
---	---	Територія громадської забудови	---	---	Відстань ч і метрах
---	---	Територія сільськогосподарського призначення	---	---	Проектні позначки ("+" напіл, "-" виїмка)
---	---	Зеленення	---	---	Напрямок стоку
---	---	Територія транспортної інфраструктури	---	---	Рішення водопропусна
---	---	Водний об'єкт			
---	---	Виробничі будівля			
---	---	Капітальні будівлі та споруди			
---	---	Житлові будинки садибного типу			
---	---	Будинки зруйновані			
---	---	Малі споруди			
---	---	Дороги, проїзди, майданчики із твердим покриттям			
---	---	руйнована дорога			
---	---	Пешохідні доріжки та трапляри			
---	---	Земляне покриття			
---	---	Комплексна трансформаторна підстанція			
---	---	Окрема задвоєрна свердловина			
---	---	Сетчик			
---	---	Трубиастий колодезь			
---	---	Газорозподільний пункт			

ЕКСПЛІКАЦІЯ:

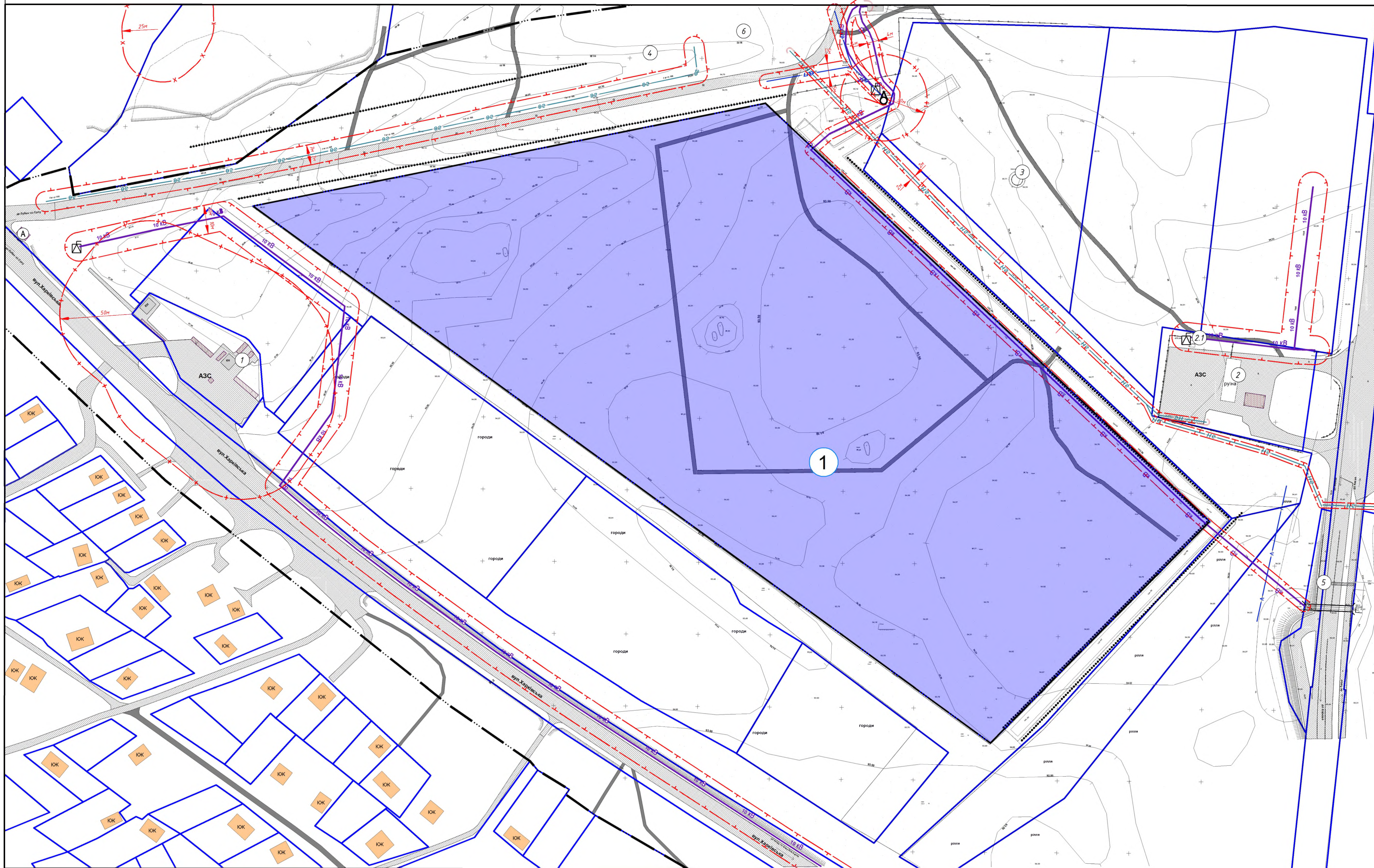
№	Найменування	Примітка	№	Найменування	Примітка	№	Найменування	Примітка
1	АЗС	іск.	10.3	Адміністративна будівля	проект.	18	Майданчик для сміттєвих баків	проект.
2	АЗС	руїна	11	Підприємство IV класу шкідливості (Міні-ТЕЦ)	проект.			
2.1	Вбиральня	руїна	11.1	Стоянка для легкового транспорту на 8 маш./місць (в т.ч. 1 маш./місце для маломобільної групи населення)	проект.			
3	Пожежний резервуар	руїна	11.2	Стоянка для вантажних автомобілів	проект.			
4	Меморіальний парк	іск.	11.3	Адміністративна будівля	проект.			
5	Пожежний пост	іск.	12	Підприємство III класу шкідливості (Вироблення гумових лекційних фігур)	проект.			
6	Пам'ятник історії - братська могила радянських воїнів	іск.	12.1	Стоянка для легкового транспорту на 8 маш./місць (в т.ч. 1 маш./місце для маломобільної групи населення)	проект.			
7	Конверсійна зона	проект.	12.2	Стоянка для вантажних автомобілів	проект.			
7.1	Заклад торгівлі з офісними приміщеннями	проект.	12.3	Адміністративна будівля	проект.			
7.2	Ідальня	проект.	13	Підприємство III класу шкідливості (Виробництво кольорових металів з кількості від 100 до 2000 т/рік)	проект.			
7.3	Місце відпочинку	проект.	13.1	Стоянка для легкового транспорту на 8 маш./місць (в т.ч. 1 маш./місце для маломобільної групи населення)	проект.			
7.4	Стоянка для легкового транспорту на 12 маш./місць (в т.ч. 1 маш./місце для маломобільної групи населення)	проект.	13.2	Стоянка для вантажних автомобілів	проект.			
8	Підприємство IV класу шкідливості (Лісопилка)	проект.	13.3	Адміністративна будівля	проект.			
8.1	Стоянка для легкового транспорту на 8 маш./місць (в т.ч. 1 маш./місце для маломобільної групи населення)	проект.	14	Підприємство IV класу шкідливості (Завод із переробки шкідливих відходів)	проект.			
8.2	Стоянка для вантажних автомобілів	проект.	14.1	Стоянка для легкового транспорту на 8 маш./місць (в т.ч. 1 маш./місце для маломобільної групи населення)	проект.			
8.3	Адміністративна будівля	проект.	14.2	Стоянка для вантажних автомобілів	проект.			
9	Підприємство IV класу шкідливості (Комбикормовий завод)	проект.	14.3	Адміністративна будівля	проект.			
9.1	Стоянка для легкового транспорту на 8 маш./місць (в т.ч. 1 маш./місце для маломобільної групи населення)	проект.	15	Легістичний комплекс	проект.			
9.2	Стоянка для вантажних автомобілів	проект.	15.1	Стоянка для легкового транспорту на 8 маш./місць (в т.ч. 1 маш./місце для маломобільної групи населення)	проект.			
9.3	Адміністративна будівля	проект.	15.2	Стоянка для вантажних автомобілів	проект.			
10	Підприємство IV класу шкідливості (Смттєперевантажувальна станція)	проект.	15.3	Адміністративна будівля	проект.			
10.1	Стоянка для легкового транспорту на 8 маш./місць (в т.ч. 1 маш./місце для маломобільної групи населення)	проект.	16	КПП	проект.			
10.2	Стоянка для вантажних автомобілів	проект.	17	Стоянка для легкового транспорту на 16 маш./місць (в т.ч. 1 маш./місце для маломобільної групи населення)	проект.			

Зм.		Кільк.		Лист		Місц.		Підпис		Дата	
ГЛП		Замов. ПС		ДЛП		7		9		9/3-23-ДПТ	
Розробив		Дань ПС		Земля інженерної підготовки, благоустрою території та вертикального планування, М 1:1000		Детальний план території за межами с.Засулля Лубенського району Полтавської області, земельна ділянка з кадастровим номером 5322886600:03:002:0093		Замовник: Виконавчий комітет Лубенської міської ради		Сторінка: Архив: Архив: ДЛП 7 9	



Детальний план території за межами с.Засулля
Лубенського району Полтавської області, земельна ділянка
з кадастровим номером 5322886600:03:002:0093

План сучасного використання земель за
формою власності із зазначенням та виду
цільового призначення, з урахуванням
наявних обмежень та обтяжень, М 1:1000



УМОВНІ ПОЗНАЧЕННЯ

Іск.	Позначення	Іск.	Позначення
—	Межа розроблення детального плану території	— V —	Кабельна лінія зв'язку
—	Межа населеного пункту с.Засулля	—	Охоронна зона інженерних мереж та споруд
□	Земельні ділянки згідно відкритих даних земельного кадастру України	+	Санітарно-захистна зона
□	Капітальні будівлі та споруди	+	1-й пояс санітарної охорони
□	Кштальні будівки садибного типу	Ⓐ	Автобусна зупинка
□	Будівки зруйновані	—	Шляхопробій
□	Малі споруди	—	Озорожі металеві
□	Дороги, протязи, майданчики із твердим покриттям	—	Озорожі преліжкі
□	Зруйнована дорога	—	Прибережна захистна смуга
⊠	Комплексна трансформаторна підстанція		
⊠	Окрема заводська свердловина		
⊠	Лінійна лінія електропередач		
—	Мережа водопостачання		
—	Газопровід високого тиску		
—	Газопровід низького тиску		

ЕКСПЛИКАЦІЯ:

№	Найменування	Примітка
1	АЗС	існ.
2	АЗС	руїна
2.1	Вбиральня	руїна
3	Пожежний резервуар	руїна
4	Меморіальний парк	існ.
5	Пожежний пост	існ.
6	Пам'ятник історії - брестська могила радянських воїнів	існ.

ВІДОМОСТІ ПРО ЗЕМЕЛЬНУ ДІЛЯНКУ

№ п/п	Кадастровий номер	Призначення земельної ділянки	Форма власності	Категорія	Існуючі обмеження	
					Назва обмеження	Площа, га
1	5322886600:03:002:0093	Земельна ділянка для розміщення та експлуатації основних, підсобних і допоміжних будівель та споруд підприємств переробної, машинобудівної та іншої промисловості (КВЦПЗ 11.02)	Комунальна	Землі промисловості, транспорту, зв'язку, енергетики, оборони та іншого призначення	Охоронна зона навколо (уздовж) об'єкта енергетичної системи (код 01.05)	0,2545

013-23-ДПТ					
Детальний план території за межами с.Засулля Лубенського району Полтавської області, земельна ділянка з кадастровим номером 5322886600:03:002:0093					
ЗМ	Кільк.	Лист	Місц.	Підпис	Дата
Г.А.П.	Дробиш М.С.				
Розробив	Дробиш М.С.				
Замовник: Виконавчий комітет Лубенської міської ради					
Влас сучасного використання земель за формою власності із зазначенням та виду цільового призначення, з урахуванням наявних обмежень та обтяжень, М 1:1000					
				Склад	Автори
				ДПТ	8 9



Детальний план території за межами с.Засулля
Лубенського району Полтавської області, земельна ділянка
з кадастровим номером 5322886600:03:002:0093

План обмежень у використанні земель, відомості про
які підлягають внесенню до Державного земельного
кадастру на підставі розробленої містобудівної
документації, М 1:1000



УМОВНІ ПОЗНАЧЕННЯ

ІСН.	проект.	Позначення
---	---	Межа розроблення детального плану території
---	---	Межа населеного пункту с.Засулля
---	---	Земельні ділянки за даними Відкритих даних земельного кадастру України
---	---	Межа ділянок окремих проєктних підприємств
---	---	Виробнича будівля
---	---	Капітальні будівлі та споруди
---	---	Житлові будинки садибного типу
---	---	Будівники зрубані
---	---	Малі споруди
---	---	Дороги, проїзди, майданчики із твердим покриттям
---	---	Гриптові дорожки
---	---	Пішохідні доріжки на тротуарі
---	---	Земельне покриття
---	---	Комплекти трансформаторних підстанцій
---	---	Окрема заборабарна сферобарна
---	---	Септик
---	---	Трубночастий колектор
---	---	Газорозподільний пункт
---	---	Локальна станція очищення поверхневих стічних вод
---	---	Пожежний резервуар
---	---	Автобусна зупинка
---	---	Шляк трамвая
---	---	Навіс

ІСНУВАННЯ ТА ПРОЄКТНІ ОБМЕЖЕННЯ У ВИКОРИСТАННІ ЗЕМЕЛЬНОЇ ДІЛЯНКИ ЗГІДНО ДПТ

Код	Площа	Назва
01.03.1	-	Санітарно-захисна зона навколо (уздовж) об'єкта транспорту
01.05	0,8181	Охоронна зона навколо (уздовж) об'єкта енергетичної системи
01.08	2,6244	Охоронна зона навколо інженерних комунікацій
03.01	13,0369	Санітарно-захисна зона навколо об'єкта
07.02	0,0556	Земельний сервітут (Право проїзду на транспортному засобі)

*Згідно додатку 6 Постанови "Про внесення змін до деяких актів Кабінету Міністрів України"

ЕКСПЛІКАЦІЯ

№	Найменування	Примітка	№	Найменування	Примітка	№	Найменування	Примітка
1	АЗС	існ.	10.3	Адміністративна будівля	проект.	15.1	Стоянка для легкового транспорту на 8 маш./місце (8 т.ч. 1 маш./місце для маломобільної групи населення)	проект.
2	АЗС	руїна	11.1	Підприємство IV класу шкідливості (Мін-ТЕЦ)	проект.	15.2	Стоянка для вантажних автомобілів	проект.
2.1	ВВобар'яння	руїна	11.2	Стоянка для легкового транспорту на 8 маш./місце (8 т.ч. 1 маш./місце для маломобільної групи населення)	проект.	15.3	Адміністративна будівля	проект.
3	Пожежний резервуар	руїна	11.2	Стоянка для вантажних автомобілів	проект.	16	КПП	проект.
4	Меморіальний парк	існ.	11.3	Адміністративна будівля	проект.	17	Стоянка для легкового транспорту на 16 маш./місце (8 т.ч. 1 маш./місце для маломобільної групи населення)	проект.
5	Пожежний пост	існ.	12	Підприємство III класу шкідливості (Виготовлення гумових лентяних виробів)	проект.	18	Майданчик для снігостибів баків	проект.
6	Пам'ятник історії - брацька могила равнянських воїнів	існ.	12.1	Стоянка для легкового транспорту на 8 маш./місце (8 т.ч. 1 маш./місце для маломобільної групи населення)	проект.			
7	Комерційна зона	проект.	12.2	Стоянка для вантажних автомобілів	проект.			
7.1	Заклад торгівлі з офісними приміщеннями	проект.	12.3	Адміністративна будівля	проект.			
7.2	Ідвальня	проект.	13	Підприємство III класу шкідливості (Виробництво кольорових металів у кількості від 100 до 2000 т./рік)	проект.			
7.3	Місце відпочинку	проект.	13.1	Стоянка для легкового транспорту на 8 маш./місце (8 т.ч. 1 маш./місце для маломобільної групи населення)	проект.			
7.4	Стоянка для легкового транспорту на 12 маш./місце (8 т.ч. 1 маш./місце для маломобільної групи населення)	проект.	13.2	Стоянка для вантажних автомобілів	проект.			
8	Підприємство IV класу шкідливості (Лісопилка)	проект.	13.3	Адміністративна будівля	проект.			
8.1	Стоянка для легкового транспорту на 8 маш./місце (8 т.ч. 1 маш./місце для маломобільної групи населення)	проект.	14	Підприємство IV класу шкідливості (Завод із переробки кукурудзи)	проект.			
8.2	Стоянка для вантажних автомобілів	проект.	14.1	Стоянка для легкового транспорту на 8 маш./місце (8 т.ч. 1 маш./місце для маломобільної групи населення)	проект.			
8.3	Адміністративна будівля	проект.	14.2	Стоянка для вантажних автомобілів	проект.			
9	Підприємство IV класу шкідливості (Комбікормовий завод)	проект.	14.3	Адміністративна будівля	проект.			
9.1	Стоянка для легкового транспорту на 8 маш./місце (8 т.ч. 1 маш./місце для маломобільної групи населення)	проект.	15	Логістичний комплекс	проект.			
9.2	Стоянка для вантажних автомобілів	проект.						
9.3	Адміністративна будівля	проект.						
10	Підприємство IV класу шкідливості (Снігостибівна фабрика)	проект.						
10.1	Стоянка для легкового транспорту на 8 маш./місце (8 т.ч. 1 маш./місце для маломобільної групи населення)	проект.						
10.2	Стоянка для вантажних автомобілів	проект.						

013-23-ДПТ				
Детальний план території за межами с.Засулля Лубенського району Полтавської області, земельна ділянка з кадастровим номером 5322886600:03:002:0093				
Зм.	Кільк.	Лист	Місц.	Підпис
ГАП	Зем. НС			
Розробив	Зем. НС			
Завдання: Виконавчий комітет Лубенської міської ради				
Мета обмежень у використанні земель, відомості про які підлягають внесенню до Державного земельного кадастру на підставі розробленої містобудівної документації, М 1:1000				
ДПТ	9	9		