

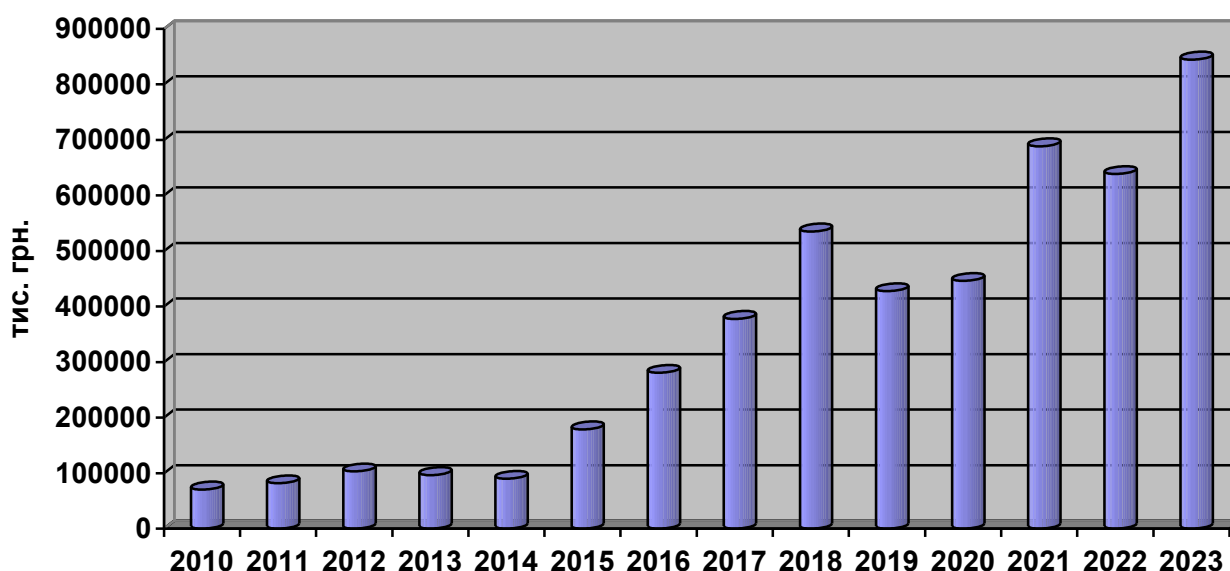
## *Розвиток машинобудування*

Машинобудування має велике значення для зміцнення економіки міста і України в цілому. Створюючи найбільш активну частину основних виробничих фондів (знаряддя праці), машинобудівна промисловість істотно впливає на темпи і напрями науково-технічного прогресу в різних галузях народного господарства, зростання продуктивності праці, інші економічні показники, які визначають ефективність розвитку суспільного виробництва.

Згідно з моніторинговими даними, протягом 2023 року підприємствами машинобудівної галузі міста реалізовано промислової продукції у відпускних цінах на суму більше 844,5 млн. грн., що на 206,0 млн. грн. більше, ніж у минулому році (темп росту складає 132,3 %).

Частка підприємств машинобудування у загальноміських обсягах реалізації промислової продукції щорічно зростає і складає 25,1 %.

**Обсяги реалізації промислової продукції у відпускних цінах у галузі машинобудування**



Машинобудівна галузь у Лубенській територіальній громаді у 2023 році була представлена 3 основними промисловими підприємствами (ПП «Лубнимаш», Відокремлений підрозділ «Лубенський верстатобудівний завод» АТ «МОТОР СІЧ» та ТОВ «Спецісмаш»).

**ВП «Лубенський верстатобудівний завод» АТ «МОТОР СІЧ»** є сучасним українським виробником високоточного шліфувального обладнання. Завдяки строгому дотриманню стандартів якості і багаторівневному контролю виробництва підприємство користується довірою замовників як на українському ринку, так і в країнах близького та далекого зарубіжжя.

Підприємство є єдиним володарем сертифікованого виробництва в Україні та працює над підвищенням ергономічних показників, удосконаленням дизайну та покращенням якості. Завод постійно представляє свою продукцію на міжнародних виставках.

На підприємстві функціонує міжнародна система якості ISO 9001:2008. Політика Лубенського верстатобудівного заводу у сфері якості спрямована на підвищення технічного рівня виробництва, конкурентоспроможності та якості продукції, збільшення ринків збуту, зменшення собівартості та промислових затрат.

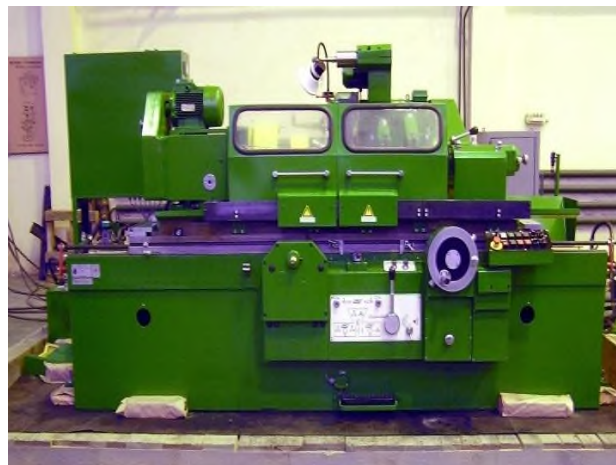
Систематично переглядаються та розробляються нові заводські стандарти, підвищується технічний рівень виробництва. Підприємство має достатній рівень засобів виміральної техніки, виробничих потужностей та кваліфікованих кадрів для випуску високоякісних верстатів.

Продукція підприємства повністю відповідає вимогам ДСТУ, технічних умов і технічних завдань. Верстати, що виготовляються підприємством, сертифіковані у системі УкрСЕПРО.

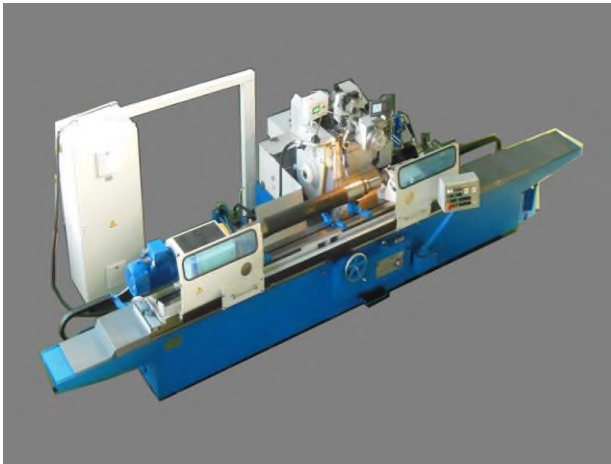


Основною продукцією ВП «Лубенський верстатобудівний завод» є круглошліфувальні верстати з різним рівнем автоматизації, від верстатів з ручним управлінням до верстатів із сучасними ЧПУ:

- 1) Верстати круглошліфувальні універсальні.



2) Напівавтомати круглошліфувальні для врізного та поздовжнього шліфування.



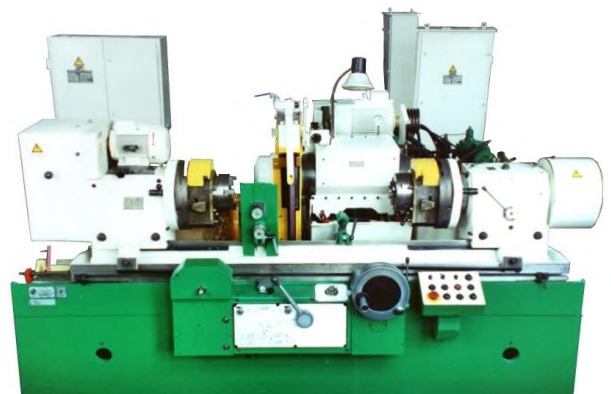
3) Напівавтомати круглошліфувальні з ЧПУ (однокоординатні).

4) Напівавтомати круглошліфувальні з ЧПУ (двокоординатні).



5) Напівавтомати круглошліфувальні з ЧПУ (чотирьохкоординатні).

6) Верстати спеціалізовані круглошліфувальні для перешліфування шийок колінчатих валів високої точності.

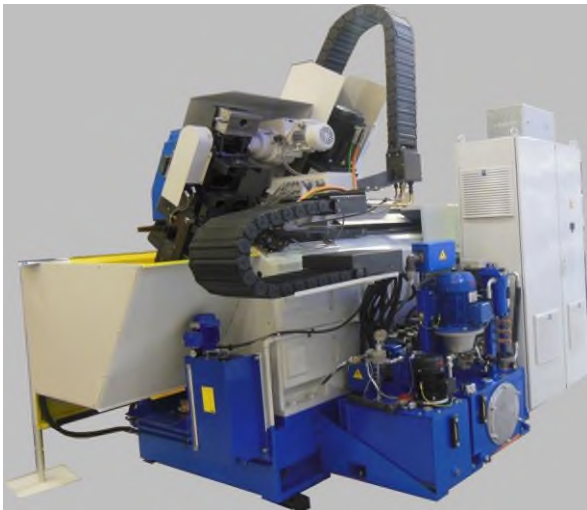


7) Верстати спеціалізовані для випробування шліфувальних кругів.

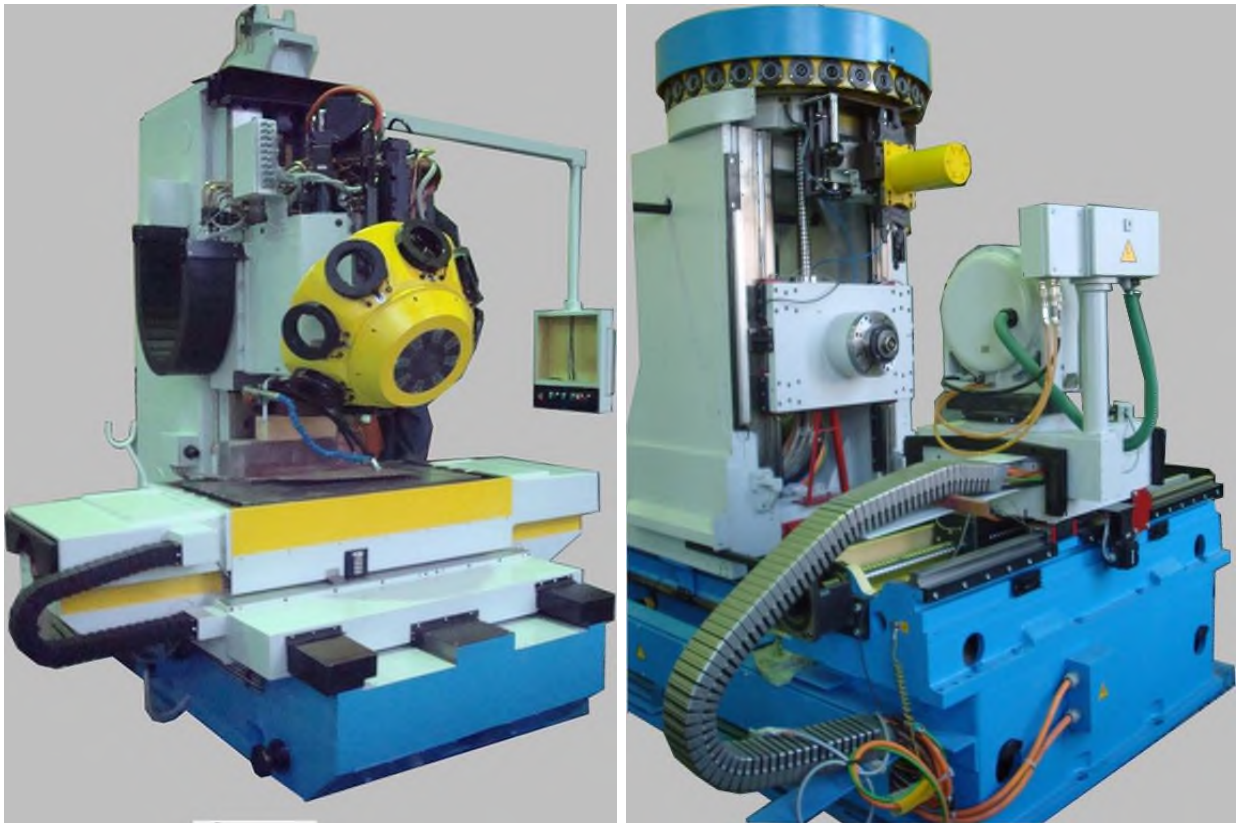


8) Верстати свердлильні.

9) Верстати токарні.



10) Верстати фрезерні.



#### 11) Верстати плоскошліфувальні.

Крім цього, завод виконує капітальний ремонт і модернізацію верстатів власного виготовлення, а також токарських, трубонарізних і інших металорізучих верстатів інших виробників, доробку механічної і гідравлічної частини устаткування та здійснює пуско-налагоджувальні роботи.

Підприємство більше ніж 15 років має у своїй структурі навчально-методичний пункт, який ліцензований Міністерством освіти і науки, молоді та спорту України за 13 робітничими професіями. Основними його функціями є організація підготовки, препідготовки та підвищення кваліфікації персоналу заводу, забезпечення підготовки робітничих професій підприємства та організацій міста та району.

**ПП «Лубнимаш»** має багаторічну історію і на сьогоднішній день визнаний одним з провідних підприємств, яке займається проектуванням і виготовленням обладнання для транспортування, зберігання, переробки зерна, зернопродуктів та інших сипучих матеріалів. Його продукція поєднує в собі високу якість, абсолютну надійність і максимальну безпеку.



Устаткування торгової марки «Лубнимаш» сертифіковане і має всі необхідні дозволи. Воно користується успіхом не тільки в Україні, але і в Росії, Білорусі, Молдові, Казахстані та Узбекистані.

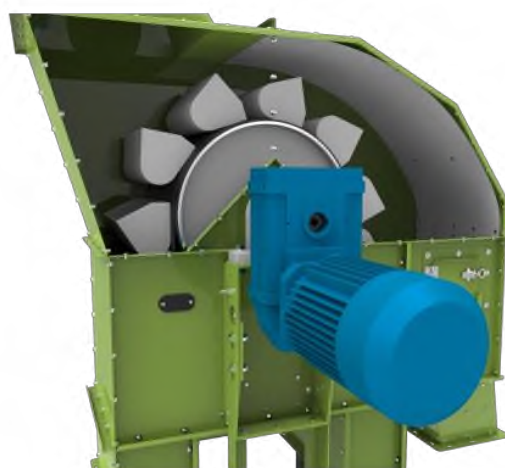
Підприємство має всі необхідні ресурси для виготовлення різного елеваторного обладнання нового покоління. Технологічна база заводу дозволяє виготовляти продукцію найвищої якості і за короткий термін. На підприємстві втілюються у виробництво сучасні технології та передове обладнання для зберігання та переробки зерна і зернопродуктів.

Основним напрямком діяльності **ПП «ЛУБНИМАШ»** є виготовлення обладнання для агропромислового комплексу:

1. Обладнання для зберігання зерно продуктів (силоси МСВУ з конусним та плоским дном, силоси суцільнозварні ХЕ-160).



2. Обладнання для транспортування зернопродуктів (конвеєри гвинтові У13-БКШ, стрічкові транспортери У13-ТЛ, ланцюгові скребкові транспортери У13-ТЦС, елеватори ковшові У13-УН).



### 3. Обладнання для сушки (зерносушарка шахтна У13-СШ).



4. Обладнання для очищення зернопродуктів (сепаратор зерновий У13-АСК).



5. Самоплинне обладнання (клапани перекидні У13-КО, -КД, -КТ).



6. Металоконструкції для приймання зерна (У13-МАП).





**ТОВ «Спецісмаш»** - єдине підприємство на Україні, яке займається виготовленням устаткування для обробітку ґрунту, посіву і посадки дерев.



Підприємство спеціалізується на виготовленні техніки для лісового господарства: плугів, культиваторів, борін, викопочних скоб, трелювальних пристроїв, навантажувачів, установок для розколювання дров, сіялок та саджалок лісу і комплектуючих до них.

Підприємством випускаються запасні частини до цієї техніки, леміші, відвали, дискові ножі, батареї та ін. Параметри якості виготовлених машин регламентуються технічними умовами на них і суворо виконуються.

Основними напрямками діяльності підприємства є виготовлення таких видів продукції:

- 1) Екструдерів зернових та запасних частин до них.



[lismash.prom.ua](http://lismash.prom.ua)



[lismash.prom.ua](http://lismash.prom.ua)

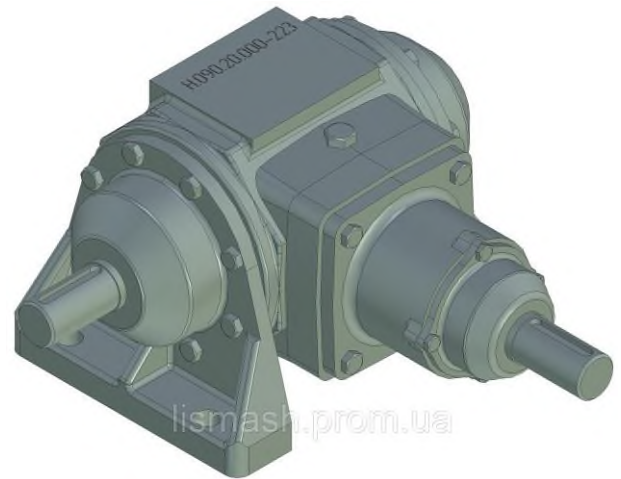
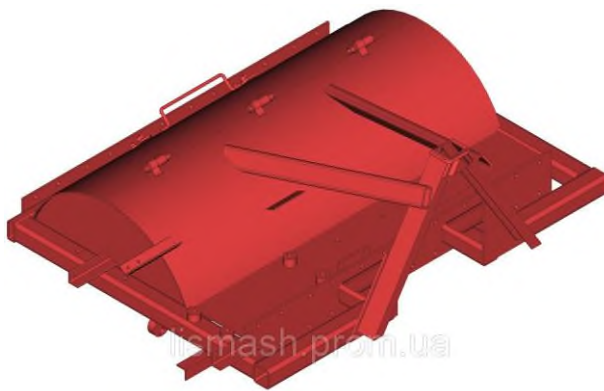
2) Машин для викопування саджанців та запасних частин для них.



3) Машин для посадки саджанців та запчастин до них.



4) Мульчувачів, подрібнювачів та запасних частин до них.



5) Гідрозахватів, навантажувачів та трелювальних машин і запасних частин до них.



6) Культиваторів, борон дискових та запасних частин до них.



7) Плугів та запасних частин до них.



Якість виготовленої продукції строго контролюється на всіх етапах виробництва, особлива увага приділяється якості термічної обробки робочих органів (твердість лемешів, дисків та пружин та ін.). Продукція підприємства екологічно безпечна для навколишнього середовища та відповідає всім вимогам техніки безпеки при експлуатації.

\* - під час підготовки інформації використані матеріали з сайтів <http://lsz.motorsich.com/>, <https://lubnymash.com/>, <https://lismash.prom.ua/>