

Полтавська обласна молодіжна громадська організація «Твій Світ»

КЕРІВНИЦТВО

для волонтерів,
соціальних робітників
та професійних доглядальників,

які надають соціальні послуги
людям похилого віку в умовах поширення COVID-19





← ПРОЕКТ ФІНАНСУЄТЬСЯ ЄВРОПЕЙСЬКИМ СОЮЗОМ

100%LIFE

РІВНЕ

Ця брошура видана у рамках проекту «Соціальна підтримка та залучення до взаємодопомоги в умовах поширення COVID-19 немобільних, маломобільних та мобільних осіб похилого віку, що мешкають у Лубенському та Гребінківському районах Полтавської області» за фінансового сприяння міні-гранту Проекту ЄС «Підвищення спроможності ОГС соціальної сфери України», що фінансується Європейським Союзом і реалізується Благодійною організацією «Мережа 100 відсотків життя Рівне».

Зміст цієї брошури є виключною відповідальністю ПОМГО «Твій Світ» і не обов'язково відображає позицію Європейського Союзу.



Ви також можете долучитися – своїм часом, експертизою, грошовим внеском чи навіть розповсюдженням інформації у соцмережах.
Долучитися, написати нам, дізнатися більше – скануйте та переходьте за посиланням.





Під час пандемії COVID-19 робота соціальних працівників, доглядальників та громадських волонтерів - надзвичайно важлива. Фахівці проєкту «Соціальна підтримка та залучення до взаємодопомоги в умовах поширення COVID-19 немобільних, маломобільних та мобільних осіб похилого віку, що мешкають у Лубенському та Гребінківському районах Полтавської області», що реалізує громадська організація «Твій Світ» підготували поради соціальним працівникам, як захистити себе та родини, яких вони підтримують.

Ми сподіваємося, що дане керівництво допоможе всім зацікавленим сторонам зробити соціальну роботу безпечнішою.

У виданні викладено перелік засобів індивідуального захисту для соціальних працівників, правила користування ними, а також поради щодо безпечних відвідин підопічних та їх сімей під час пандемії. Дане керівництво створено у результаті напрацювання рекомендацій поліпшення якості послуг із соціального супроводу осіб похилого віку в умовах пандемії COVID-19 та аналізу офіційних даних ВООЗ та МОЗ України, ЮНІСЕФ, які підтверджують те, що люди похилого віку є найбільш уразливою групою осіб до коронавірусу та страждають від наслідків, спричинених пандемією.



ЯК COVID -19 ВПЛИНУВ НА РОБОТУ соціальних робітників, доглядальників та громадських волонтерів

Пандемія COVID -19 торкнулася особистої, професійної та суспільної сфер життя соціальних робітників, доглядальників, громадських волонтерів і їх підопічних, та мала позитивний і негативний вплив.

Позитивний вплив



- Регулярне дотримання соціальними робітниками гігієни
- Користування соціальною дистанцією
- Переоцінка життєвих цінностей
- Переоцінка сімейних стосунків
- Піклування про дотримання здорового способу життя
- Набуття нових навичок користування новітніми технологіями
- Зміцнення співпраці з гуманітарними фондами доглядальниками та волонтерами

Негативний вплив

- Вдсторонення від друзів.
- Частіше переживають страх.
- Психологічне навантаження і стрес.
- Підозрілість до колег.
- Недовіра до інформації про коронавірус.
- Обмеження в спілкуванні з підопічними.
- Карантинні обмеження в роботі.
- Вимушені відпустки.
- Погіршення економічного стану.



ПОТРЕБИ СОЦІАЛЬНИХ РОБІТНИКІВ під час пандемії

- Безпечне спілкування з дотриманням карантинних обмежень
- Безпека відвідувань
- Доступність до засобів захисту і тестування
- Доступ до наукової інформації про коронавірус
- Доступ до повного обсягу медичної допомоги



Необхідні знання

1. Як шукати та аналізувати достовірну інформацію про коронавірус.
2. Як надавати емоційну підтримку.
3. Як мотивувати членів родини до самопомоги.
4. Як інформувати підопічних та членів родин.
5. Як налагодити координацію між соціальними службами, медичними закладами волонтерами тощо.



Необхідні навички

1. Навички користування засобами захисту.
2. Навички по догляду під час пандемії.
3. Навички роботи з родичами.
4. Навички самопомоги при емоційному вигоранню.
5. Дотримання психологічної дистанції

БЕЗПЕКА ПРИ ЗДІЙСНЕННІ СОЦІАЛЬНИХ ВІЗИТІВ

Переконайтеся, що добре почуваєтеся.

Якщо у вас температура, кашель, утруднене дихання чи нежить, замініть візит до родини телефонним дзвінком. Закликайте і своїх колег до цього.

Перед візитом зателефонуйте до сім'ї і поцікавтеся, чи немає в когось із членів родини температури, кашлю, нежитю. Якщо є, замініть візит дзвінком.

Перед тим як зайти в дім, правильно вдягніть маску й закликайте інших до цього. Маска має прикривати ніс та рот і бути закріпленою спеціальним дротиком на переніссі.

Вітайтеся і прощайтеся без рукоштовань та обіймів.

Під час візиту тримайте дистанцію з іншими щонайменше 2 метри, мийте руки з милом (за відсутності такої можливості – обробляйте антисептиком), не торкайтеся ними обличчя, чхайте в згин ліктя.

ПРОСТІ РЕЧІ РЯТУЮТЬ ЖИТТЯ

Чисті руки завжди і всюди

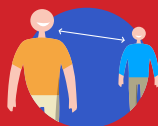
Чхайте та кашляйте у згин ліктя або в одноразову серветку

Тримайте дистанцію щонайменше 2 м

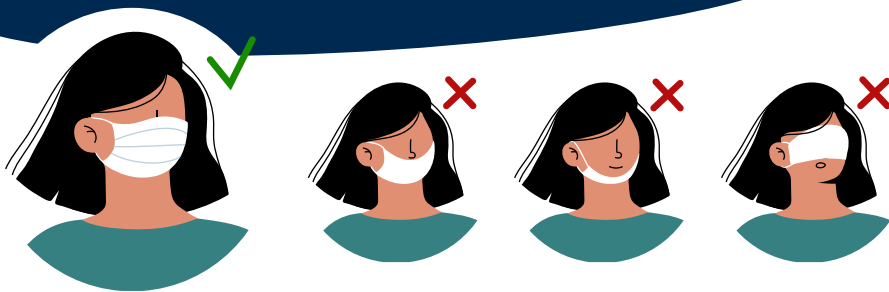
З'явилися симптоми? Телефонуйте лікарю або лікарці!

Уникайте скупчення людей

Не торкайтеся очей, носа і рота наскільки це можливо



МЕДИЧНА МАСКА



- Помийте руки або обробіть їх антисептиком, перш ніж торкатися маски.
- Візьміть обома руками за вушні петлі й розташуйте маску зовнішнім (фарбованим) боком від себе.
- Вдягніть маску так, щоб вона прикривала ніс і рот.
- Притисніть маску спеціальним дротиком до перенісся.
- Намагайтеся знімати маску так, щоб торкатися лише еластичних петель. Якщо немає змоги одразу викинути маску в смітник, покладіть її в пакет і зав'яжіть його.
- Помийте руки або, якщо це неможливо, обробіть їх антисептиком.



Пам'ятайте! Маску не можна використовувати повторно, а також:

- Не користуйтеся пошкодженою маскою, замініть її, якщо вона промокла під час носіння.
- Намагайтеся не торкатися зовнішньої поверхні маски.
- Не знімайте маску, щоб поговорити з кимось.
- Не кладіть використану маску в кишеню.
- Під час візиту до кожної родини використовуйте нову маску.

Навіть коли ви в масці, дотримуйтеся дистанції щонайменше 2 метри з іншими, часто й ретельно обробляйте руки. Не забувайте, що вірус також поширюється через забруднені поверхні й руки, якщо ними торкатися очей, носа, рота.

АНТИСЕПТИК



- Використовуйте кожну можливість вимити руки з милом та водою.
- Якщо такої змоги немає, застосуйте антисептик із вмістом спирту щонайменше 70%.
- Тримайте антисептик якомога далі від маленьких дітей.

ЯКЩО ВИ ВИРІШИЛИ ВДЯГНУТИ БАХІЛИ ТА РУКАВИЧКИ

Перед візитом

1. Коли вдягаєте бахіли, намагайтеся не торкатися підшов взуття.
2. Одразу після того, як одягли бахіли, помийте або обробіть руки антисептиком.
3. Вдягніть рукавички.

Після візиту

1. Зніміть бахіли.
2. Зніміть рукавички.
3. Помийте або обробіть руки антисептиком.

Як безпечно знімати рукавички

- Візьміться пальцями однієї руки за край першої рукавички біля зап'ястя, але не торкайтеся оголеної шкіри.
- Стягніть рукавичку, вивертаючи її внутрішнім боком назовні.
- Тримайте зняту рукавичку рукою, захищеною другою рукавичкою.
- Просуньте пальці руки під край другої рукавички на зап'ясті. Стягніть другу рукавичку, так само вивертаючи її, щоб перша рукавичка залишилася всередині другої.
- Викиньте рукавички в смітник.

РЕКОМЕНДАЦІЇ ДО ПРОВЕДЕННЯ ВІЗИТІВ

ПОРАДИ ЯК ГОВОРИТИ З РОДИНАМИ ПРО COVID-19

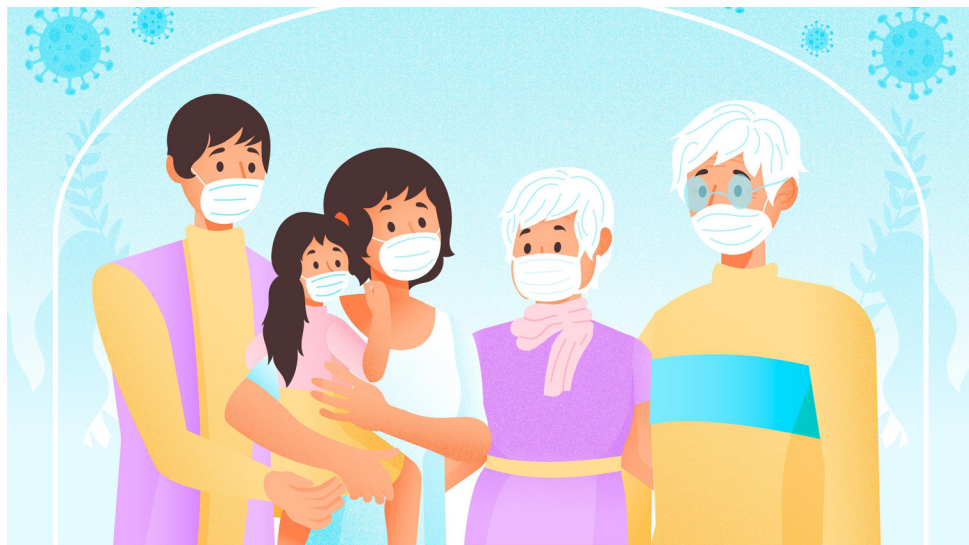
Нагадуйте всім членам кожної родини, що COVID-19 становить велику загрозу, тож дуже важливо тримати дистанцію щонайменше 2 метри, регулярно мити руки, уникати скупчення людей.

Поясніть, як можна зменшити стрес: менше дивитися новини, займатися улюбленими справами.

Порадьте, як зробити домівку безпечнішою для дорослих та дітей (регулярно дезінфікувати поверхні, провітрювати приміщення).

Поцікавтеся, чи вже обрала родина сімейного лікаря/лікарку. Це особливо важливо в умовах поширення COVID-19.

Порадьте звертатися до лікаря/лікарки телефоном за появи будь-яких симптомів.



Перед візитом

Підготовка підопічних та їх рідних

- Зателефонуйте та запитайте про стан здоров'я підопічного (підопічної), членів сім'ї, чи є у когось кашель, температура, втрата смаку або нюху, інші симптоми.
- Якщо у когось із членів родини є подібні симптоми, переконайтеся, що вони отримали консультацію лікаря.
- Провівши оцінку стану здоров'я сім'ї, ще раз зважте критичність ситуації та ризику, пов'язані з візитом. Якщо соціальний візит може завдати шкоди вашому здоров'ю, подумайте, чи перенести візит на іншу дату, або поспілкуватись телефоном.
- Якщо симптомів у підопічного (підопічної), або членів сім'ї немає і ви прийняли рішення здійснити відвідування, нагадайте про соціальну дистанцію та необхідність вдягнути маску. Скажіть, що це і для їхньої безпеки.

Перевірка засобів безпеки

Упевніться в наявності засобів індивідуального захисту для використання під час соціального візиту.



Під час візиту

- Помийте руки з милом (20 – 30 секунд) або скористайтесь санітаїзером одразу після приходу до підопічного (підопічної).
- Зберігайте дистанцію 2 метри.
- Попросіть відкрити вікна для вентиляції.
- Не торкайтесь обличчя.
- Якщо ви бачите, що у підопічного (підопічної), членів сім'ї є кашель, або інші симптоми, поясніть, що ви маєте зупинити візит та призначте іншу дату. Переконайтеся, що вони отримали консультацію лікаря.

Після візиту

- Продезинфікуйте обладнання, яке брали із собою (наприклад, протріть спиртовою серветкою телефон).
- Якщо ви використовували одноразову маску, одразу утилізуйте її. Якщо такої можливості немає, покладіть маску в пакет та зав'яжіть його.
- Помийте руки з милом (20 – 30 секунд).



Практичні рекомендації до осіб, що приймають рішення щодо поліпшення якості соціальних послуг під час пандемії COVID-19

- 1. Визначення в громаді повного кола надавачів соціальних послуг літнім людям.**
- 2. Створення бази даних волонтерів та їх підготовка.**
- 3. Посилення громадського контролю над витрачанням бюджетних коштів на соціальну сферу.**
- 4. Налагодження співпраці з сімейними лікарями.**
- 5. Розширення доступу до дистанційного отримання довідок від ЦНАП, пенсійного фонду управління соціального захисту тощо.**
- 6. Наявність ургентних соціальних робітників (доглядальників) в громаді.**
- 7. Професійна підготовка соціальних робітників, формування у них психологічних компетенцій.**
- 8. Розвиток і посилення організаційної спроможності волонтерських і громадських організацій, які працюють у сфері протидії COVID-19 та надають соціальні послуги.**
- 9. Розробка програм соціального захисту уразливих груп населення з урахуванням заходів подолання наслідків пандемії.**
- 10. Впровадження соціального замовлення для організацій, які надають соціальні послуги особам похилого віку в умовах поширення COVID-19.**
- 11. Укладання довідника для літніх людей з телефонами гарячих ліній, організацій, служб.**

Ця брошура видана у рамках проекту «Соціальна підтримка та залучення до взаємодопомоги в умовах поширення COVID-19 немобільних, маломобільних та мобільних осіб похилого віку, що мешкають у Лубенському та Гребінківському районах Полтавської області» за фінансового сприяння міні-гранту Проекту ЄС «Підвищення спроможності ОГС соціальної сфери України», що фінансується Європейським Союзом і реалізується Благодійною організацією «Мережа 100 відсотків життя Рівне».

Зміст цієї брошури є виключною відповідальністю ПОМГО «Твій Світ» і не обов'язково відображає позицію Європейського Союзу.

Автор-укладач: Олександр Чепур
Дизайн і макетування: Сергій Шумик
Ілюстрації - Freepik.com
Технічний редактор: Лілія Некрасова
Виготовник і постачальник: ФОП Маслюк В.

Тираж: 500 екз.
Замовлення № 11838

Полтавська обласна молодіжна
громадська організація «Твій Світ»
37500, м. Лубни, вул. Щелканова, 9 . к.51
Тел. (моб.) + 3 80 95 611 90 36
e-mail: tviiisvit@gmail.com
www.facebook.com/tviiisvit



← ПРОЕКТ ФІНАНСУЄТЬСЯ ЄВРОПЕЙСЬКИМ СОЮЗОМ



Долучитися, написати нам, дізнатися
більше – скануйте та переходьте
за посиланням.